

한국수력원자력 주식회사	한울3,4호기 운전에 관한 품질보증계획서	개정번호 : 33-2
	부록 1-1. 조직 및 책임사항	

- 4) 관할본부 및 타본부 유관업무에 대한 대외총괄 대표
3. 품질안전본부장
 - 1) 사장에게 보고
 - 2) 안전정책 수립 및 원자력 안전문화 증진
 - 3) 방사능방재대책 및 방사선안전관련 업무
 - 4) 운전에 관한 품질보증계획서를 품질보증처장과 공동 승인
 - 5) 품질보증처장의 독립적 확인업무 지원
 - 6) 안전처장 및 방사선안전실장 업무와 품질보증처장 업무의 독립성 유지
4. 발전본부장
 - 1) 사장, 기술부사장에게 보고
 - 2) 원자력발전소 운영 총괄 지휘 및 역할 조정 결정
 - 3) 운전에 관한 품질보증계획서를 품질보증처장과 공동 승인
 - 4) 시운전 운영관리
 - 5) 가동원전 설비운영 및 정비 총괄
 - 6) 가동원전 엔지니어링 종합 관리
5. 신사업본부장
 - 1) 사장에게 보고
 - 2) 원자력 정책관리 및 중장기 전원 개발 계획 수립
6. 성장사업본부장
 - 1) 사장에게 보고
 - 2) 원자력발전소 운영업무 지원, 협조
 - 3) 원전사후처리 대책 수립 및 시행
7. 관리본부장
 - 1) 사장, 경영부사장에게 보고
 - 2) 원자력발전소 운영관련 구매·계약관리업무 지원 및 기술정보 관리 총괄
8. 기획본부장
 - 1) 사장, 경영부사장에게 보고
 - 2) 조직 및 정원 관리

한국수력원자력 주식회사	한울3,4호기 운전에 관한 품질보증계획서	개정번호 : 33-2
	부록 1-1. 조직 및 책임사항	

20. 기술현안관리실장

- 1) 기술부사장에게 보고
- 2) 가동원전 기술현안 관리 총괄 및 대책 강구
- 3) 원자력 규제기관 대응 총괄 및 전략 수립
- 4) 원자력발전안전위원회(KNRB) 관련 업무
- 5) 가동원전 운영변경 허가 및 현안사항 관리(영구정지 포함)

21. 정보보안처장

- 1) 경영부사장, 관리본부장에게 보고
- 2) 전사 기술정보관리 업무 총괄
- 3) 기술정보 관리사고 대응 총괄
- 4) 전사 보안업무 총괄
- 5) 정보보안 정책수립 및 시행

1.3.2 원자력본부

1. 본부장

- 1) 해당 처(실)장을 경유 사장에게 보고
- 2) 원자력발전소 품질관련 업무 총괄
- 3) 운전에 관한 품질보증계획서 승인
- 4) 사업소 내 업무 역할 조정

2. 발전소장

- 1) 본부장에게 보고 및 해당 처(실)장을 경유, 발전본부장에게 보고
- 2) 발전설비의 운전, 관리, 정비 및 안전운전 등에 대한 지시 및 감독
- 3) 발전소 설계변경 및 개선 관련업무 수행
- 4) 운전에 관한 품질보증계획서 및 PNSC(발전소원자력안전위원회) 운영

1.3.3 인재개발원장

1. 관리본부장에게 보고
2. 원자력 전문교육의 세부 시행계획 수립 및 이행
3. 원전운영, 관리에 필요한 교육 프로그램 개발
4. 국내외 수탁교육 시행
5. 기타 원자력 전문교육과 관련된 업무

한국수력원자력 주식회사	한울3,4호기 운전에 관한 품질보증계획서	개정번호 : 33-2
	부록 1-2. 발전소 조직 및 책임사항	

자) 설계기술용역 관리(예산 포함)

15) 발전설비 예방정비 관련 다음 업무

가) 발전소 예방점검 종합관리

나) 예방정비기준 종합관리

다) 예방정비 관련 직무리스트 및 유지보수품목 종합관리

라) 예방정비프로그램 주기적 평가 수행

16) 설비마스터 및 기능적 중요도 종합관리

7. 구조기술부장

1) 격납건물 포스트텐서닝 가동중검사 및 유지관리

2) 발전소 안전성관련 구조물 점검 및 유지보수

3) 원자력안전법 적용대상 토건시설 신·증축 업무

4) 발전소 안전성 평가관련 토건업무(PSR, PSA등) 및 자연재해 대책 업무

5) 구조, 내진분야 설계변경 종합관리

6) 구조, 내진분야 설계 엔지니어링 기술확보 및 전문가 양성

7) 기기 내진검증 종합관리

8) 구조물 경년열화관련 지하수 관측 및 유지관리

1.3.7 본부 직할

1. 기획감사부장

1) 예산편성 운영 및 통제

2) 정원관리

2. 재난환경부장

1) 본부 재난총괄 업무

가) 재난재해 관련 본부 위기대응 총괄

나) 자연재해 대비 안전관리 대책수립 및 시행

다) 화재방호 및 소방대 운영업무

2) 본부 산업안전보건 총괄 업무

가) 본부 산업안전보건관리 총괄

나) 산업안전보건관리 추진계획 수립 및 안전사고 예방활동

다) 산업안전보건 법규 준수사항 관리 및 정부정책 대응계획 이행

라) 산업안전보건 회의체 운영 및 무재해사업장 관리

한국수력원자력 주식회사	한울3,4호기 운전에 관한 품질보증계획서	개정번호 : 33-2
	부록 1-2. 발전소 조직 및 책임사항	

마) 협력회사 산업안전보건관리 지도 및 지원

3) 일반환경 관리

가) 사업장폐기물 및 폐기대상 불용품 인수 및 처분(수집, 포장 제외)

나) 유독물관리지침 관리 및 종합점검

다) 오·폐수 및 대기환경 보전업무

라) 환경오염 방지설비의 운전 및 성능관리(유지보수 제외)

마) 환경경영시스템, 녹색기업 운영 및 관리

4) 해양환경 관리

가) 주변해역 온배수 및 생태계 조사

나) 해양환경 개선 등 보전업무

다) 온배수 등 가동원전 관련 피해조사 및 보상업무

5) 환경 및 해양관련 민원 및 대관업무(건설 관련 업무 제외)

6) 운영 중 환경영향평가 사후관리 및 종합점검

7) 공유수면 점용·사용허가[방호수역(준설제외), 냉각해수온배수저감 시설 업무 및 관리(시운전 및 가동중 원전)단, 관련시설 유지 및 관리는 각 담당 부서가 수행

3. 구매기술부장

1) 자재목록(자재마스터) 검토·확정 및 관리

2) 미확정규격품 구매 관련 업무

가) 기술규격서 작성

나) 추정가격 산정 및 구매요청

다) 계약관련 적격심사 및 기술능력 평가

3) 확정규격품 구매 관련 업무

가) MRP 실행(PM order, IR, 정비지원품목) 수량 확정 및 청구

나) 계약관련 적격심사 및 기술능력 평가

다) 기술규격서 작성

4) 공통자재 개발 및 기술규격서 표준화

5) 자재 품질등급 관리

6) 일반규격품 품질검증(Dedication) 현장기능 전담

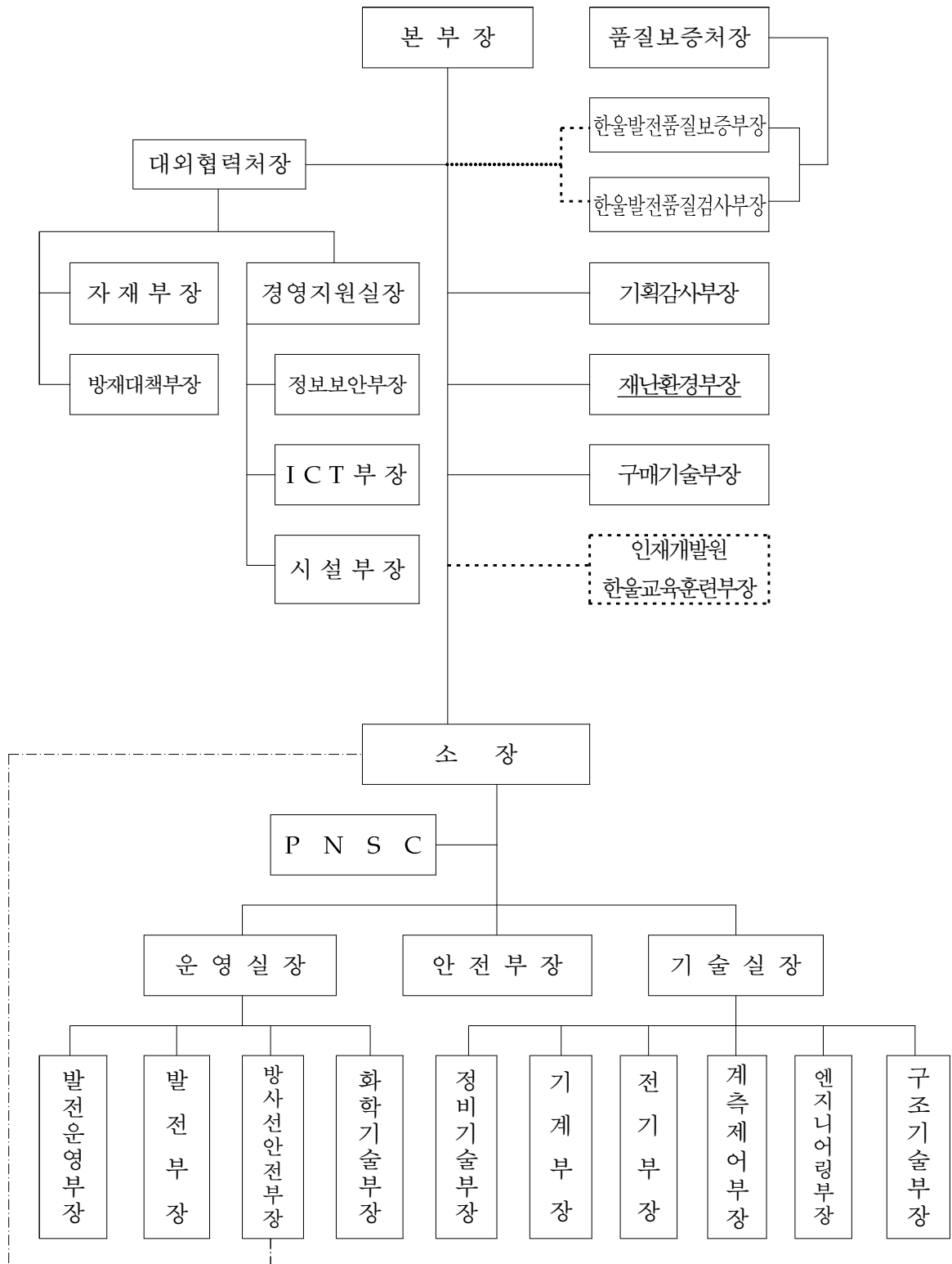
가) CGID 목록관리

나) CGID 대상선정 및 자체수행 가능여부 확인 등

7) 구매기술분야 설비관리프로그램(PMP) 이행, 결과관리, 주관부서 제공

한국수력원자력 주식회사	한울3,4호기 운전에 관한 품질보증계획서	개정번호 : 33-2
	부록 1-2. 발전소 조직 및 책임사항	

그림 1-3. 한울원자력본부 제2발전소 조직표



----- 방사선안전관리 중요사항 직접보고 ————— 지휘·감독 협조