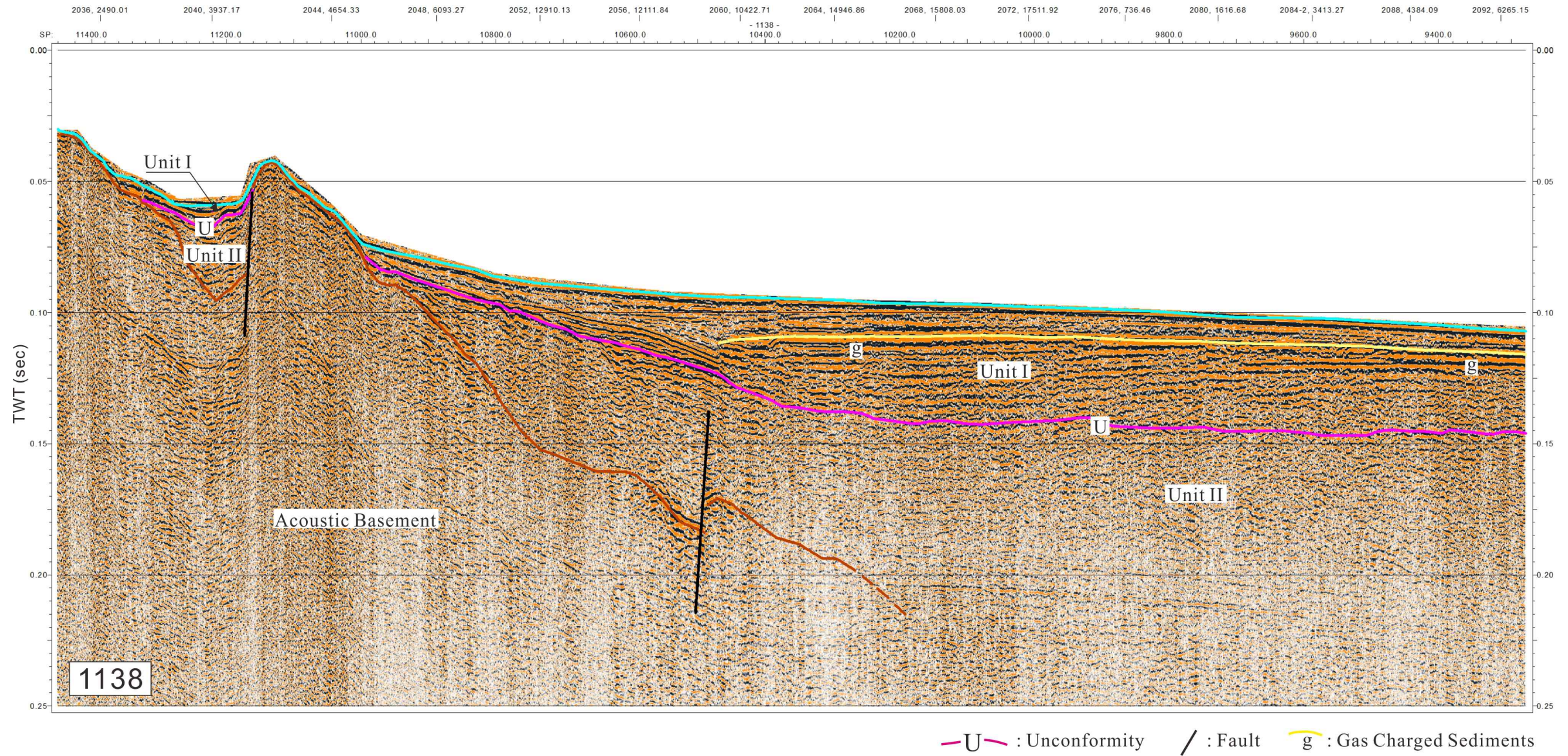



NW

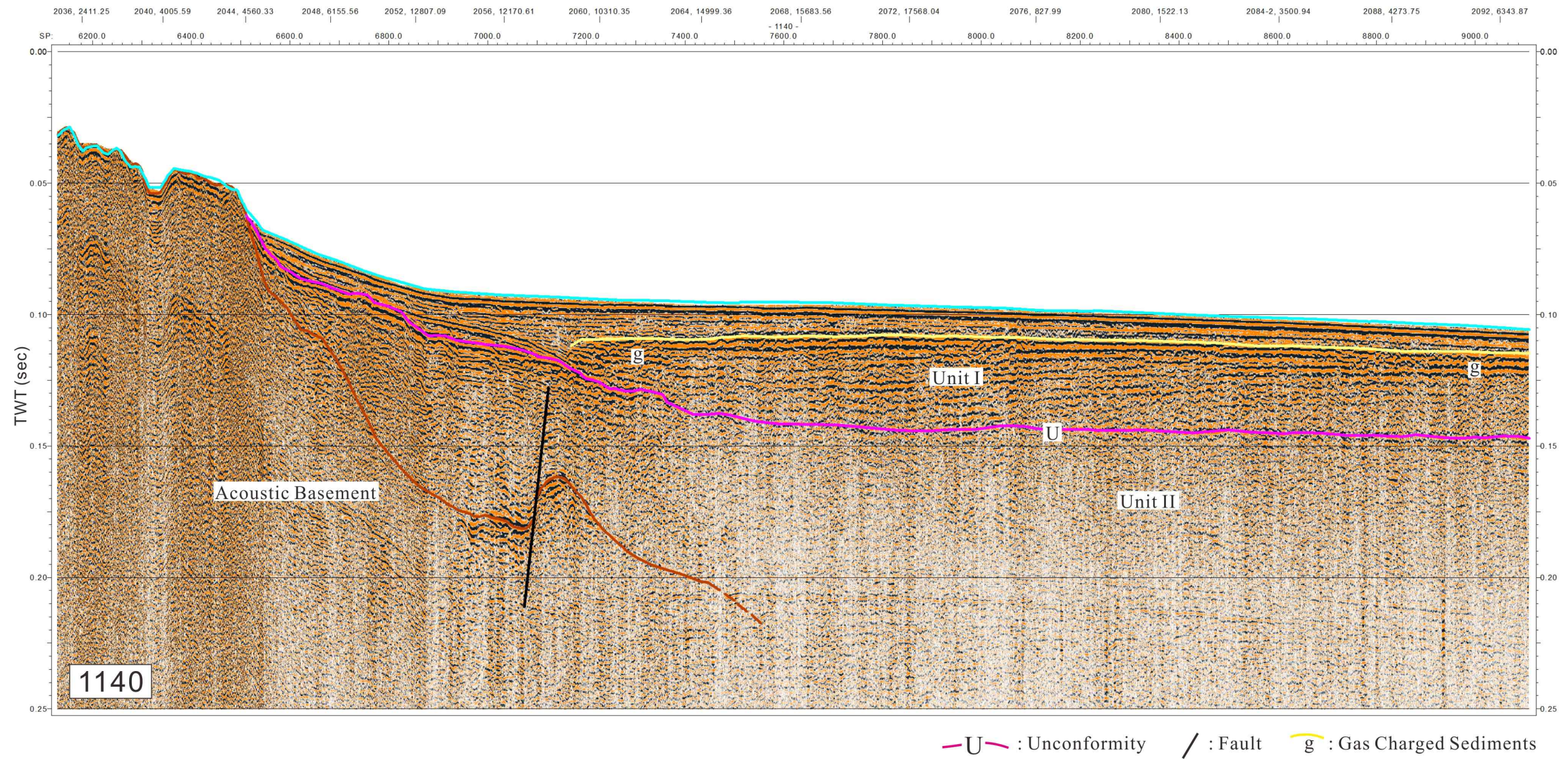
SE




	한국수력원자력주식회사
	신고리 5,6호기
	예비안전성분석보고서
심부 스파커 탄성파 단면도 (측선 : 1138)	
그림 2.5-211i	

NW

SE





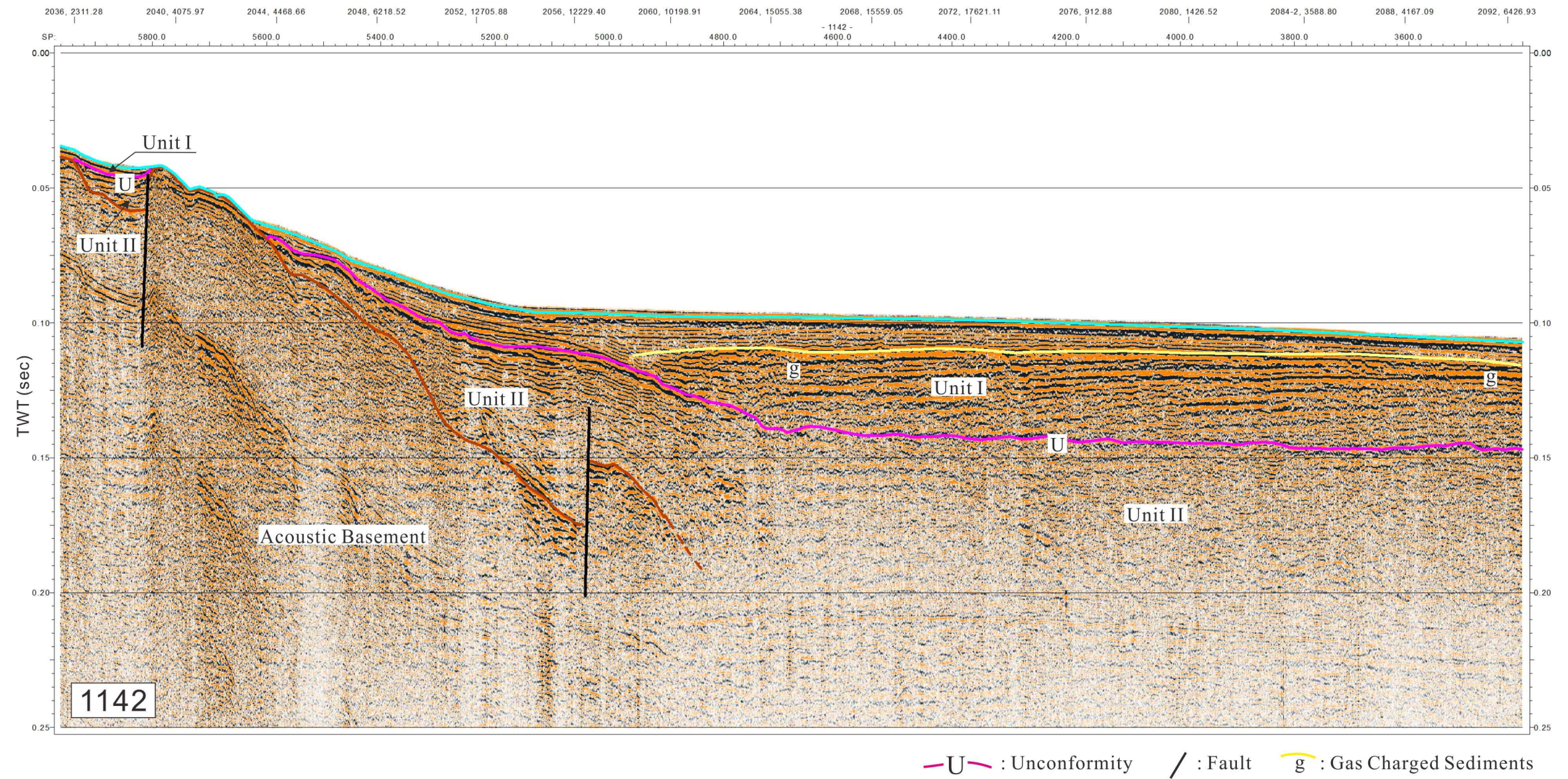
한국수력원자력주식회사
신고리 5,6호기
예비안전성분석보고서


심부 스파커 탄성과 단면도
(측선 : 1140)

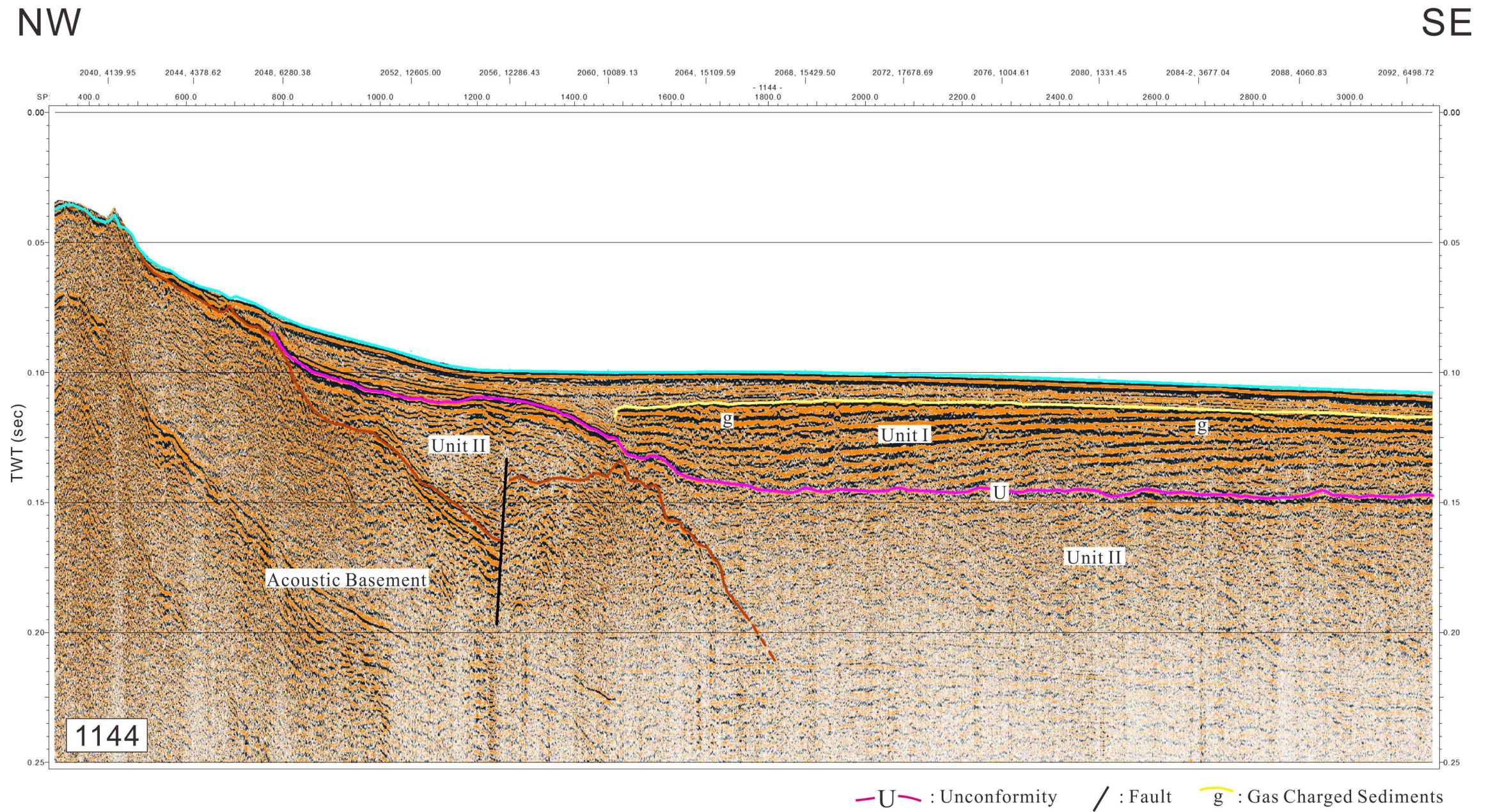
그림 2.5-211j


NW

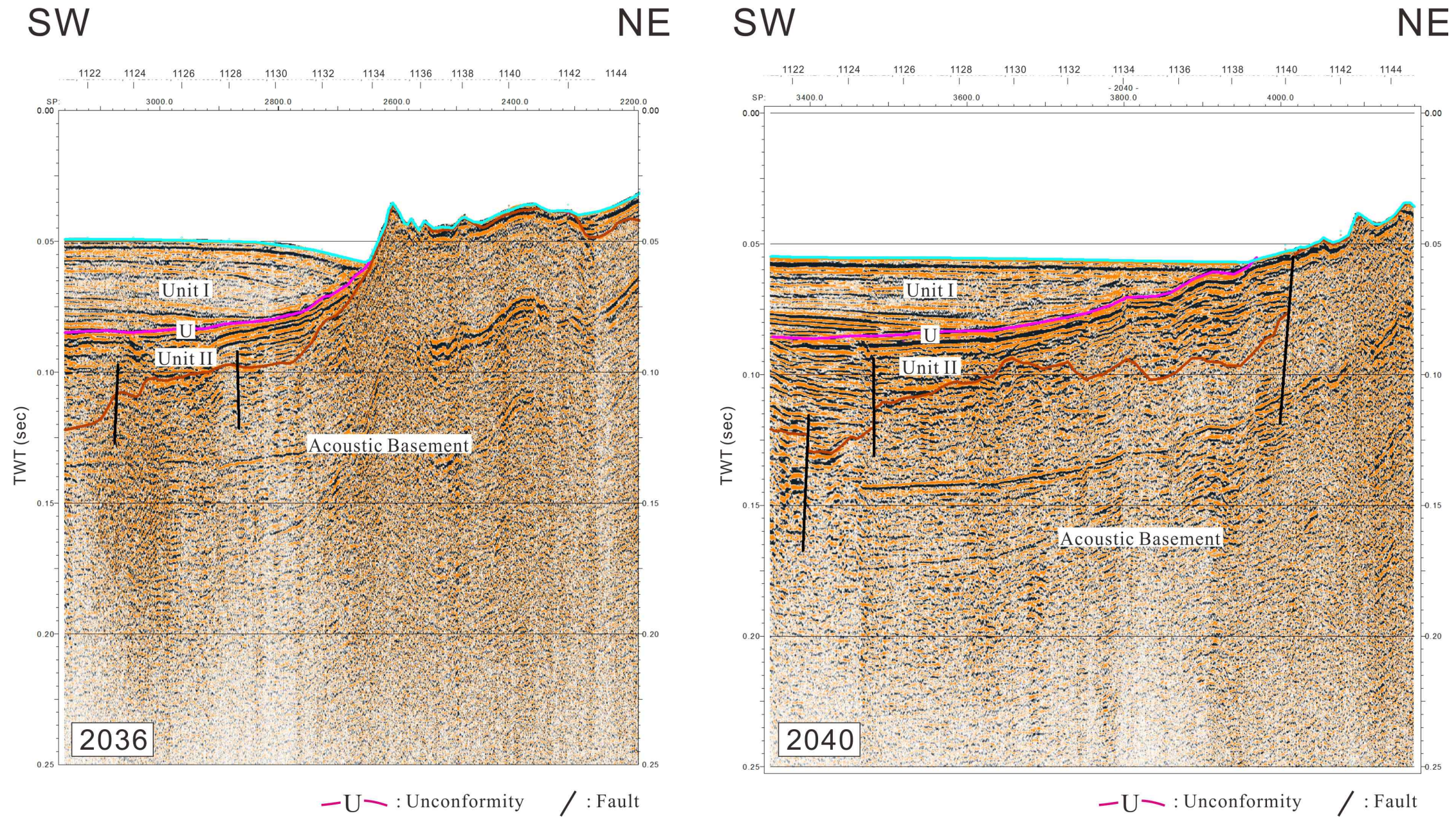
SE



	한국수력원자력주식회사
	신고리 5,6호기
	예비안전성분석보고서
심부 스파커 탄성과 단면도 (측선 : 1142)	
그림 2.5-211k	



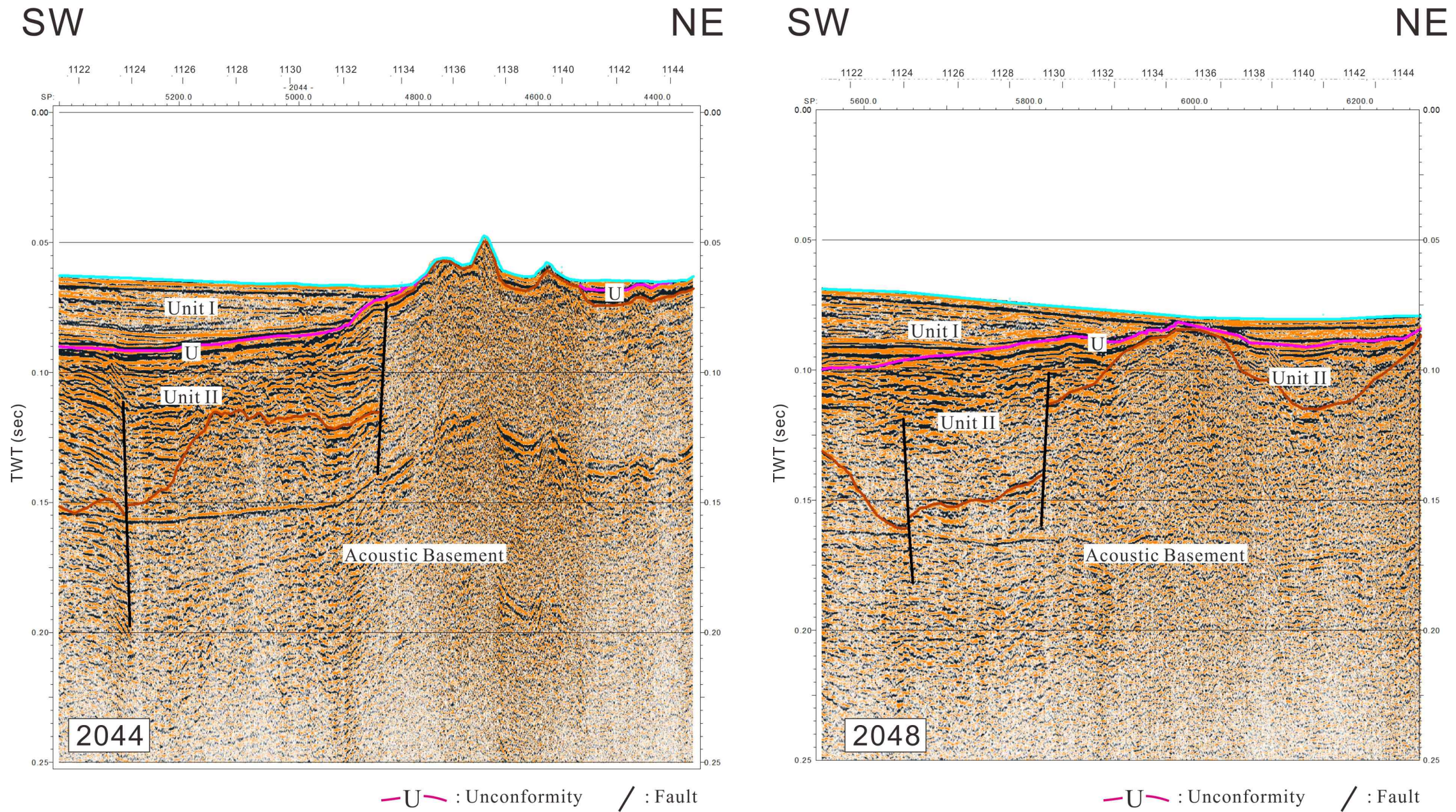
	한국수력원자력주식회사
	신고리 5,6호기
	예비안전성분석보고서
심부 스팩커 탄성파 단면도 (측선 : 1144)	
그림 2.5-2111	



한국수력원자력주식회사
신고리 5,6호기
예비안전성분석보고서

심부 스파커 탄성과 단면도
(측선 : 2036, 2040)

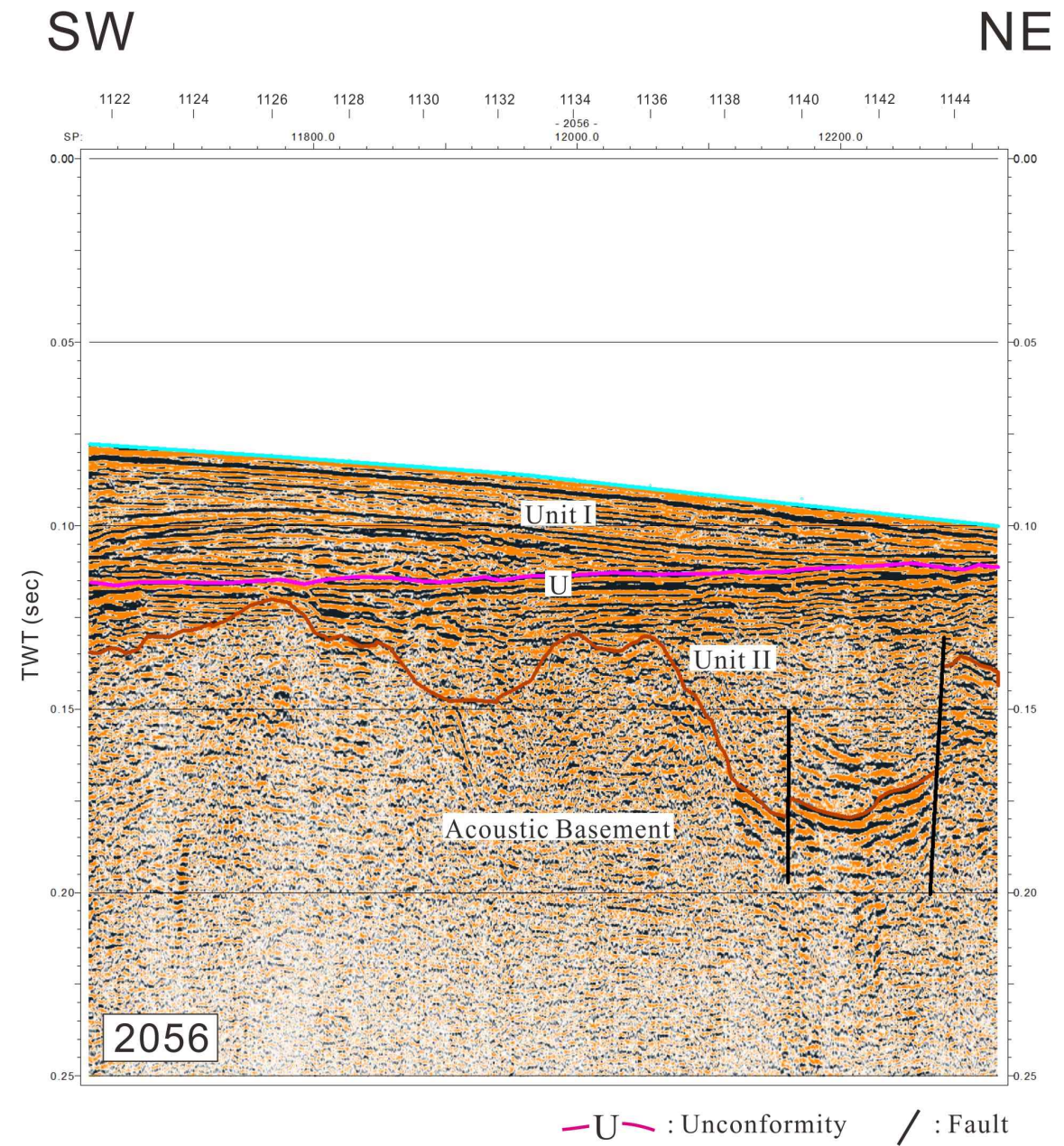
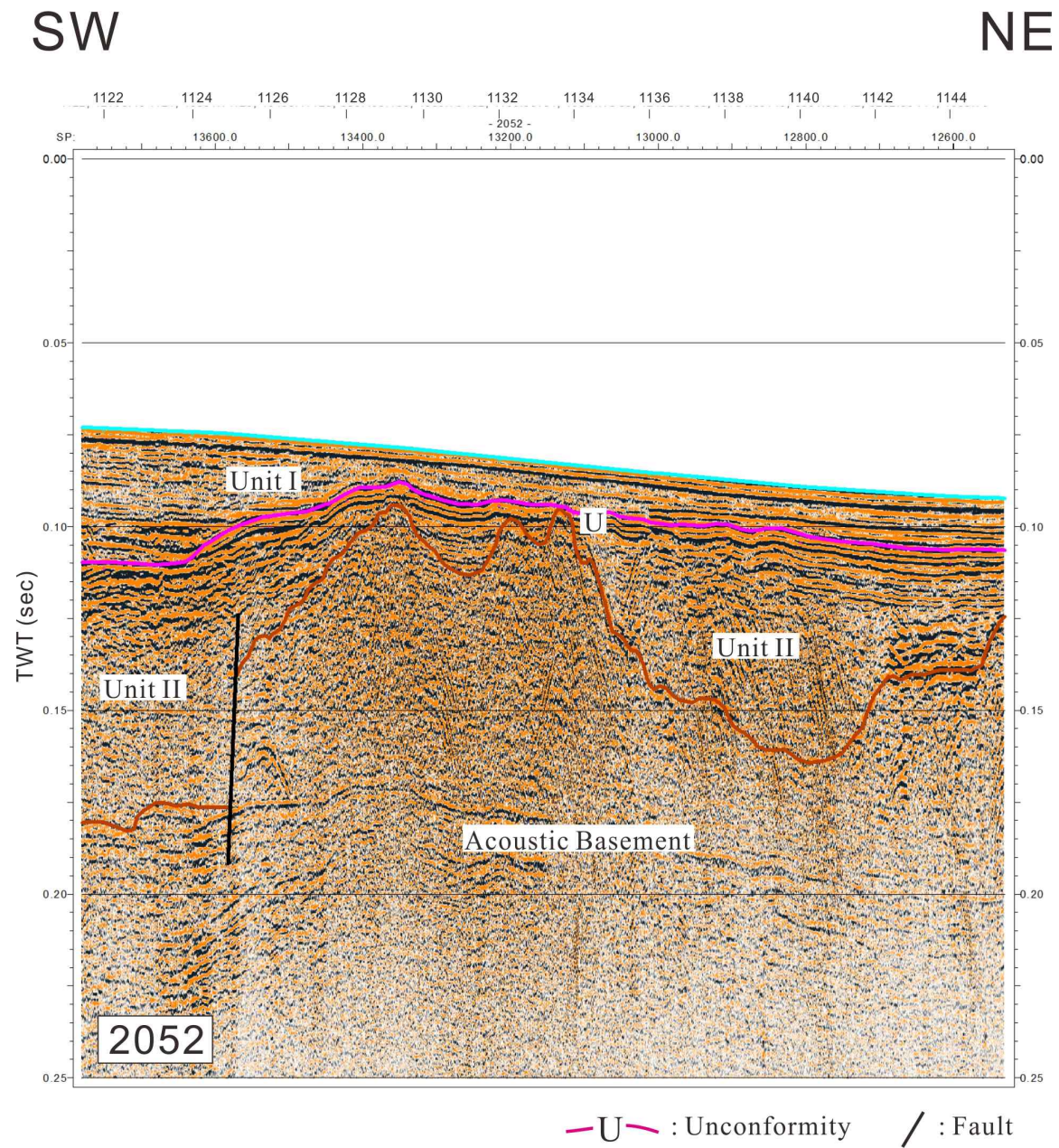
그림 2.5-211m



한국수력원자력주식회사
신고리 5,6호기
예비안전성분석보고서

심부 스팩커 탄성과 단면도
(측선 : 2044, 2048)

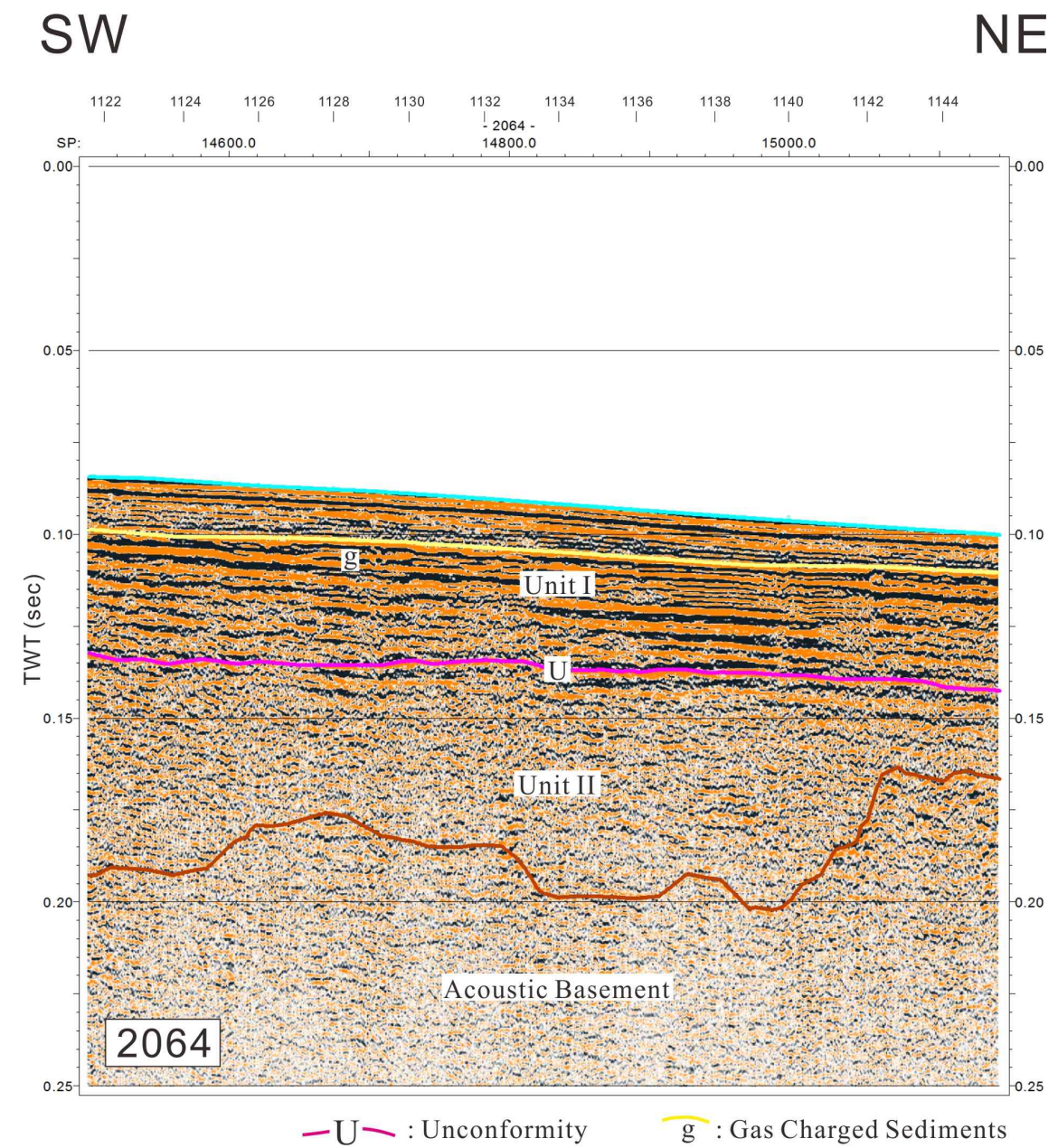
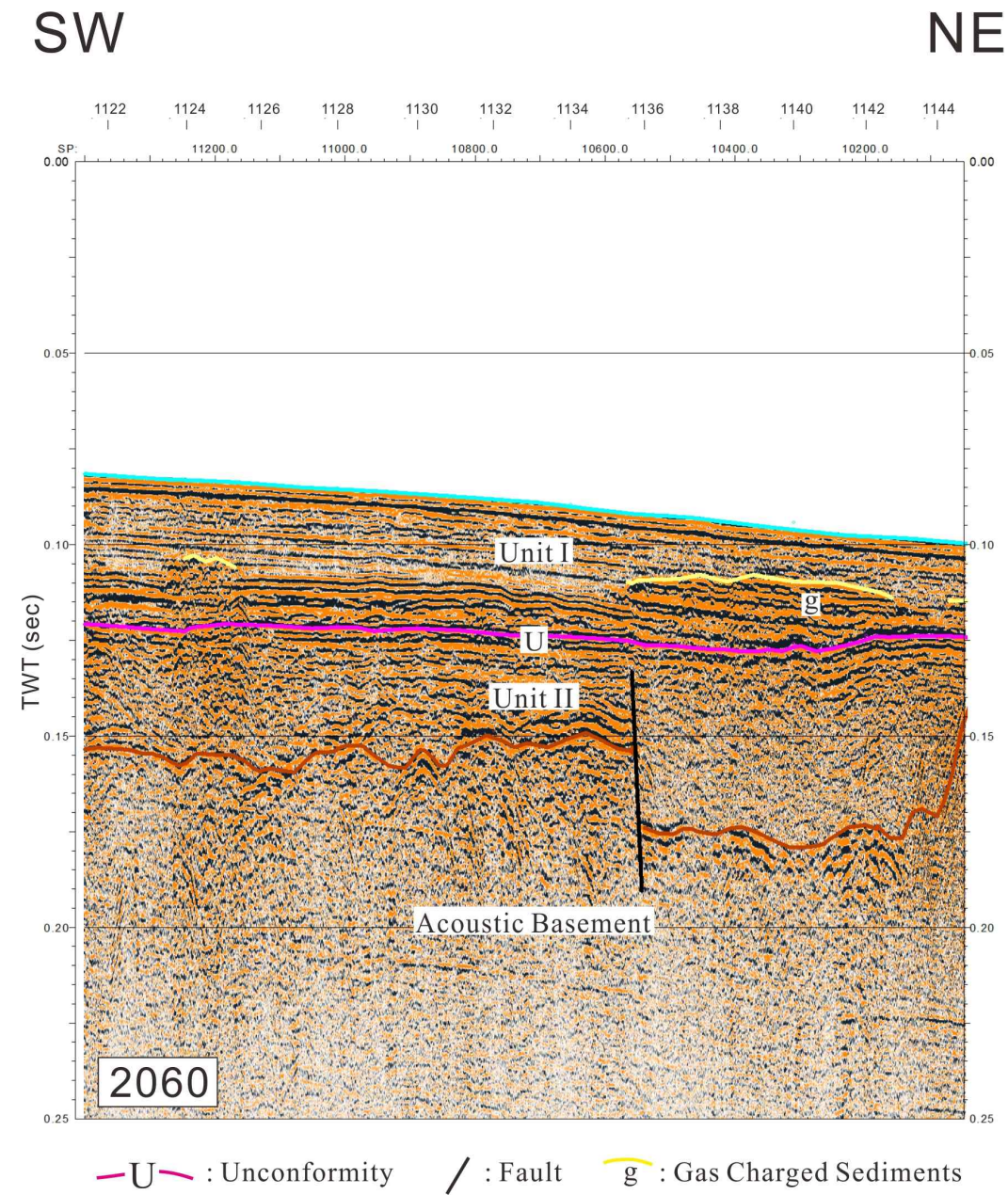
그림 2.5-211n



한국수력원자력주식회사
신고리 5,6호기
예비안전성분석보고서

심부 스파커 탄성과 단면도
(측선 : 2052, 2056)

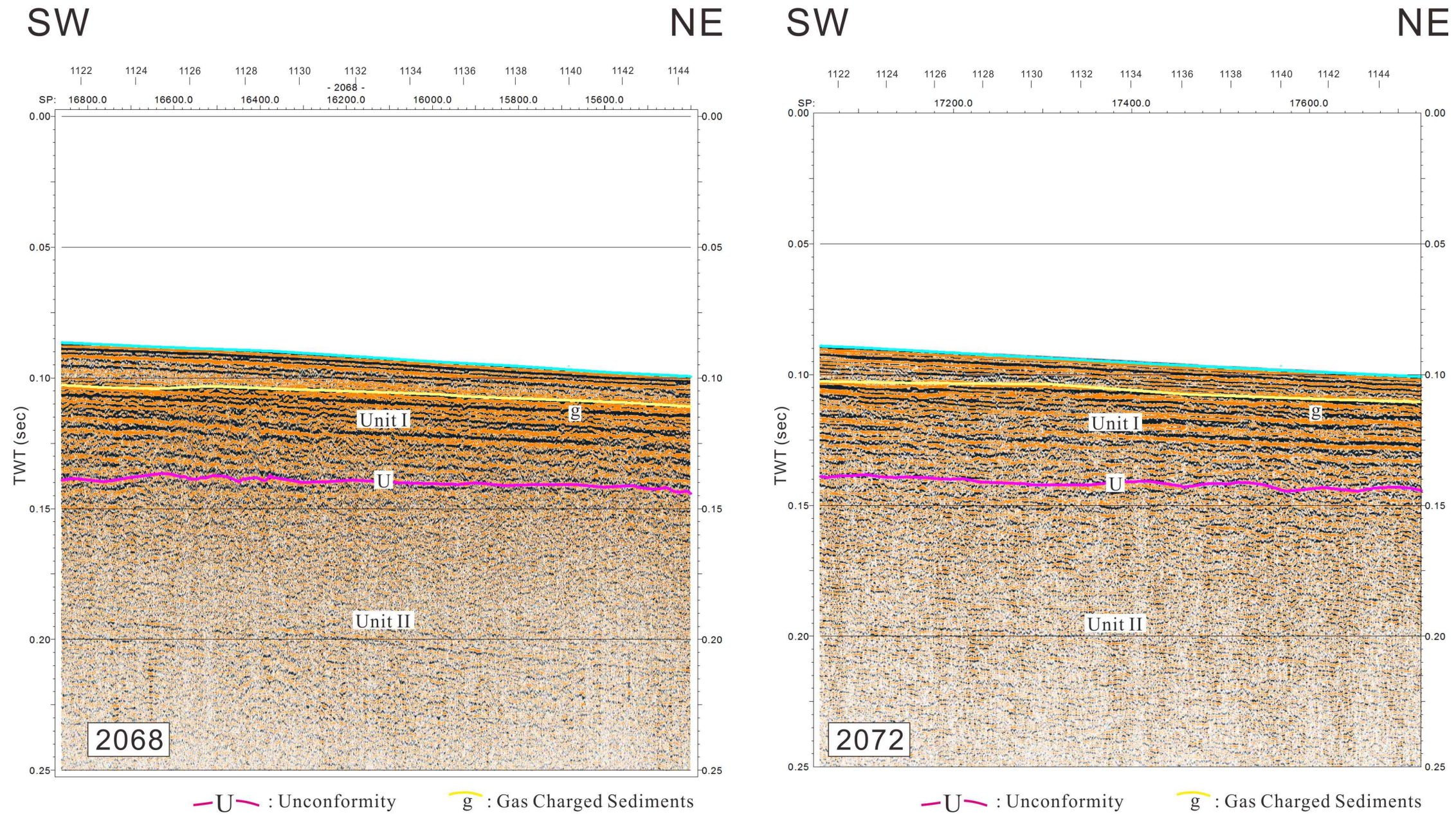
그림 2.5-211o




한국수력원자력주식회사
신고리 5,6호기
예비안전성분석보고서

심부 스파커 탄성파 단면도
(측선 : 2060, 2064)

그림 2.5-211p



	한국수력원자력주식회사
	신고리 5,6호기
	예비안전성분석보고서
심부 스파커 탄성과 단면도 (측선 : 2068, 2072)	
그림 2.5-211q	