

g: Gas Charged Sediment

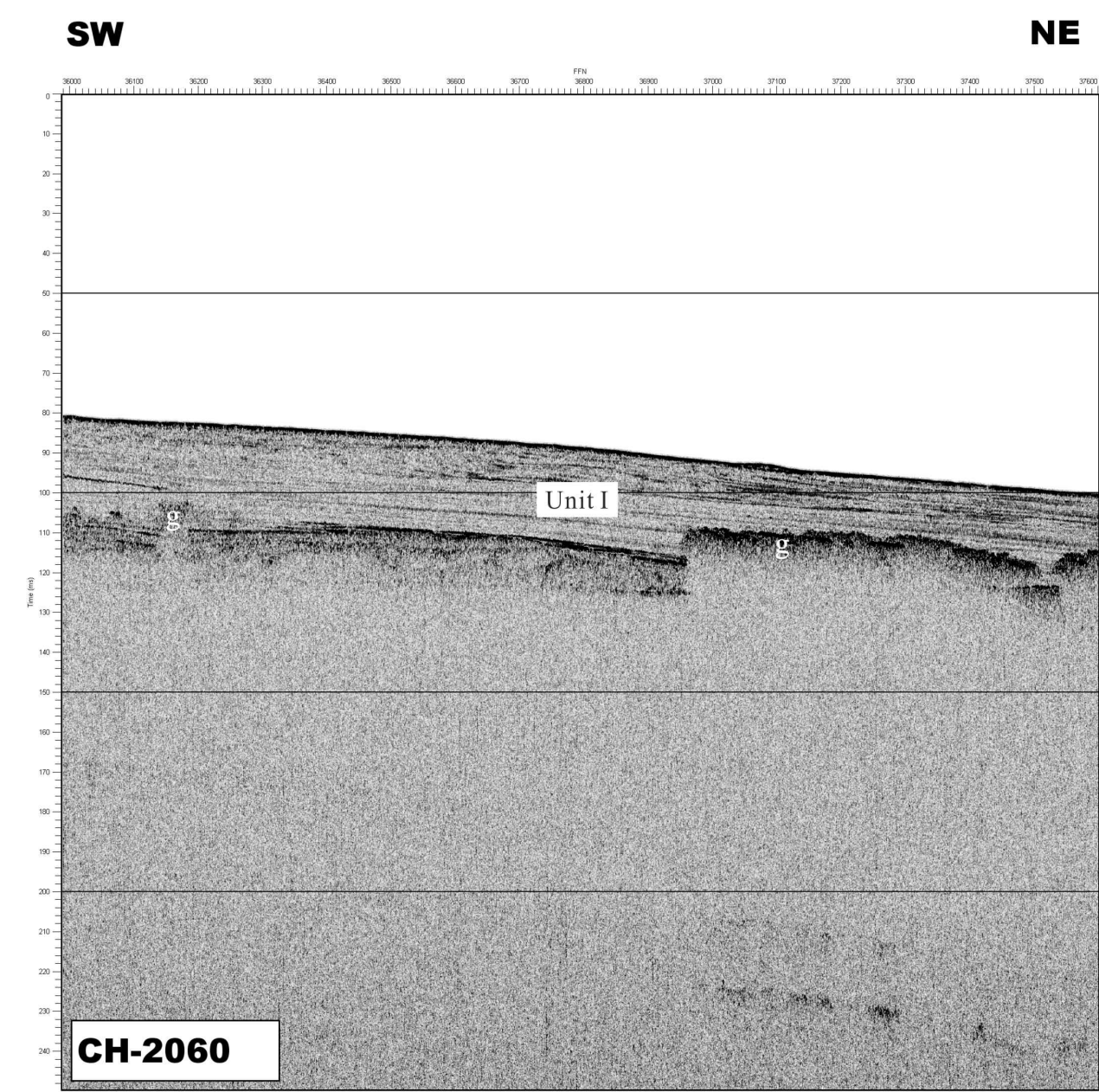
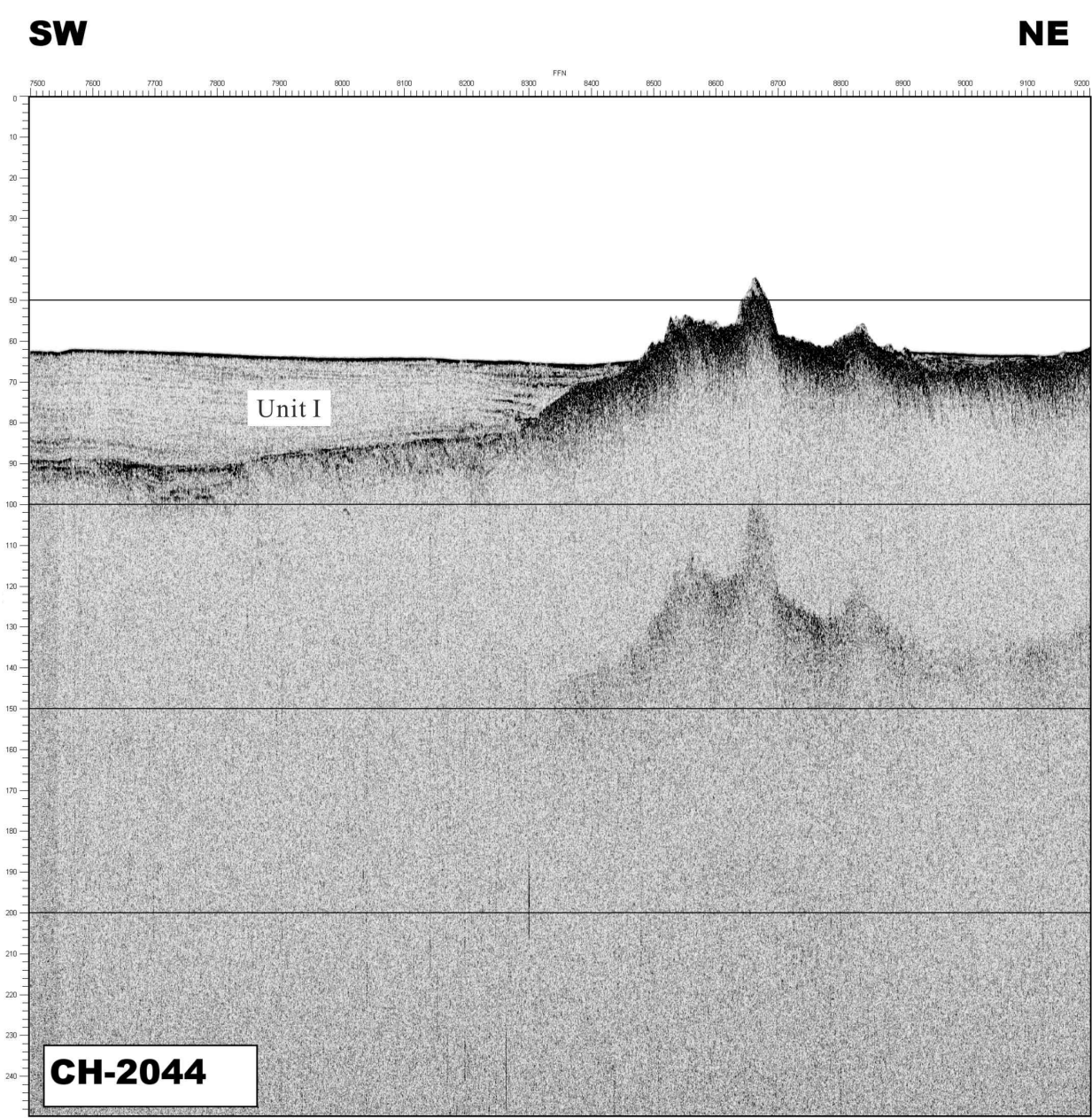


한국수력원자력주식회사  
신고리 5,6호기  
예비안전성분석보고서

고분해능 탄성과 단면도  
(측선 : 1142)

그림 2.5-199d





g: Gas Charged Sediment

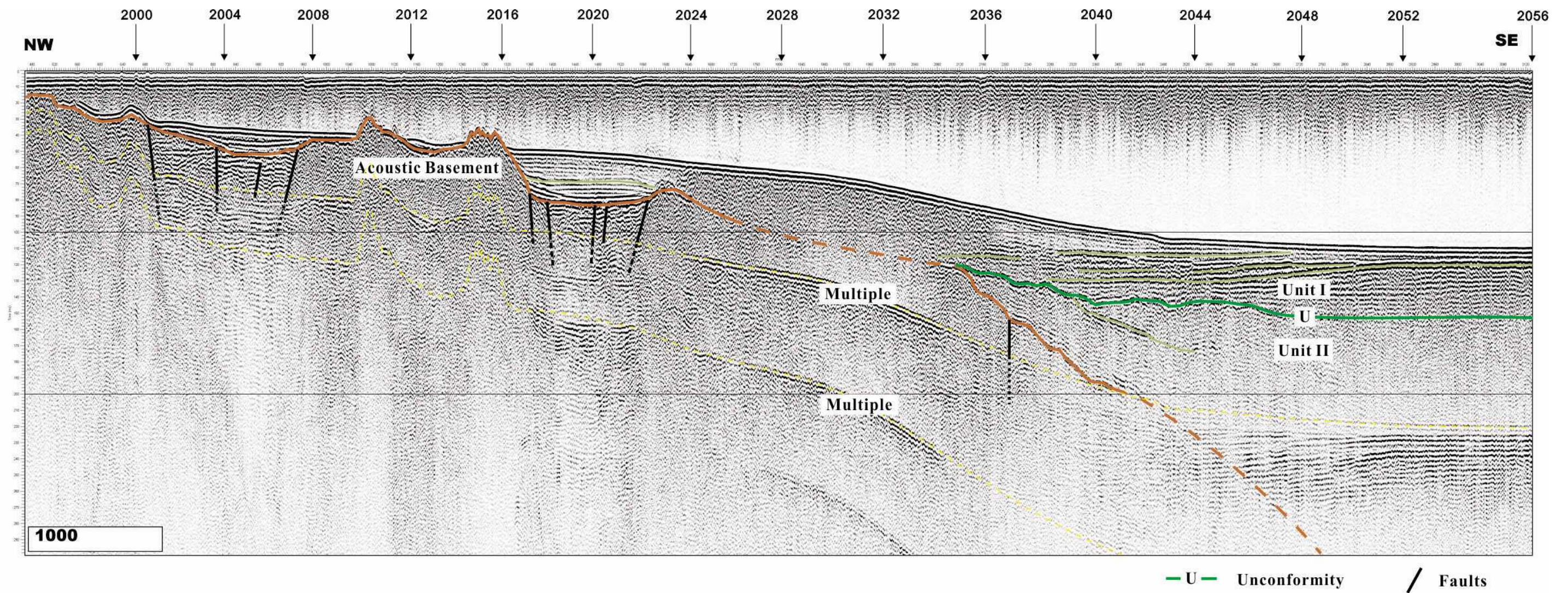


한국수력원자력주식회사  
신고리 5,6호기  
예비안전성분석보고서

고분해능 탄성과 단면도  
(측선 : 2044, 2060)

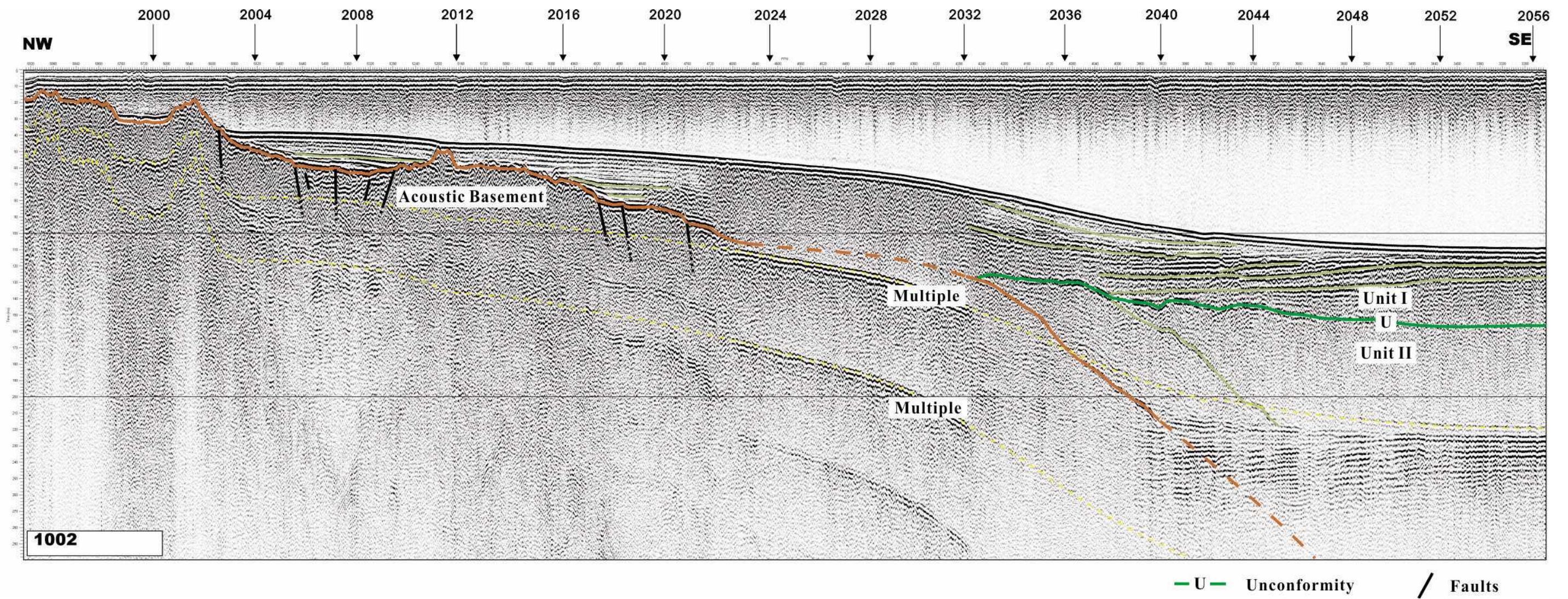
그림 2.5-199e






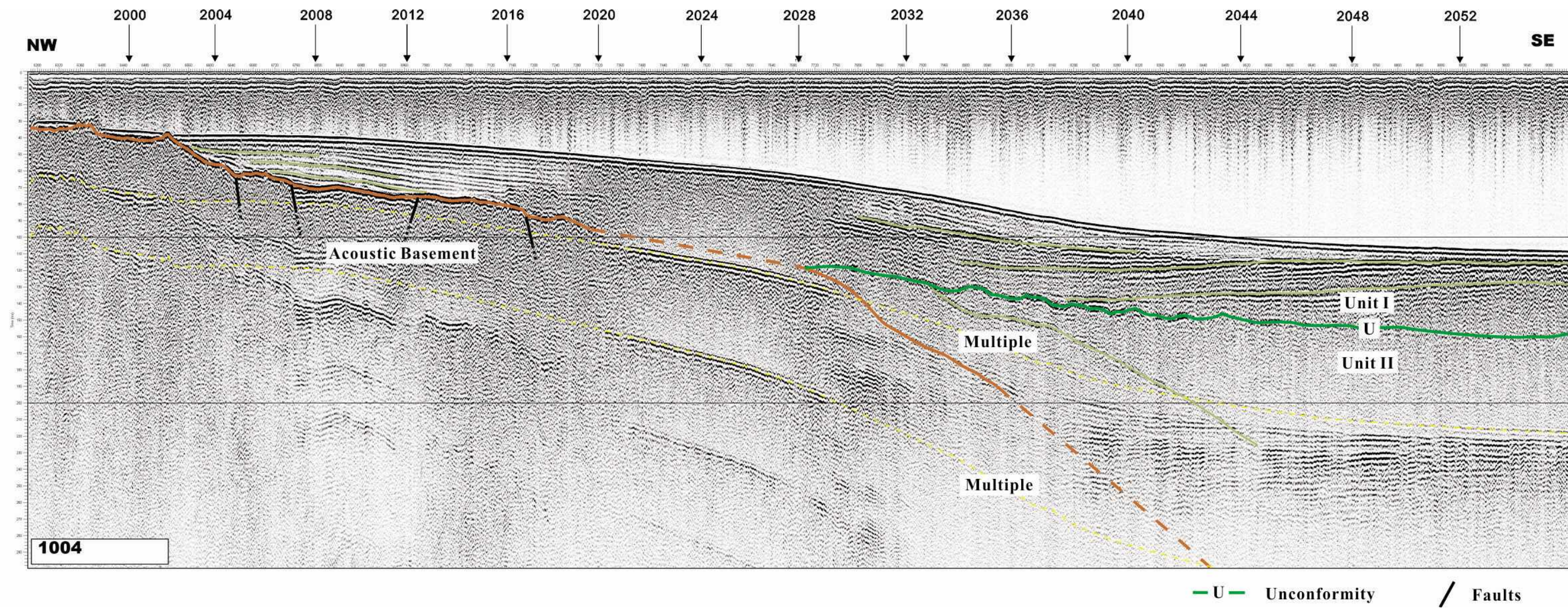
	<p>한국수력원자력주식회사 신고리 5,6호기 예비안전성분석보고서</p>
<p>심부 스파커 탄성과 단면도 (측선 : 1000, 측선위치는 그림 2.5-175 참조)</p>	
<p>그림 2.5-200</p>	





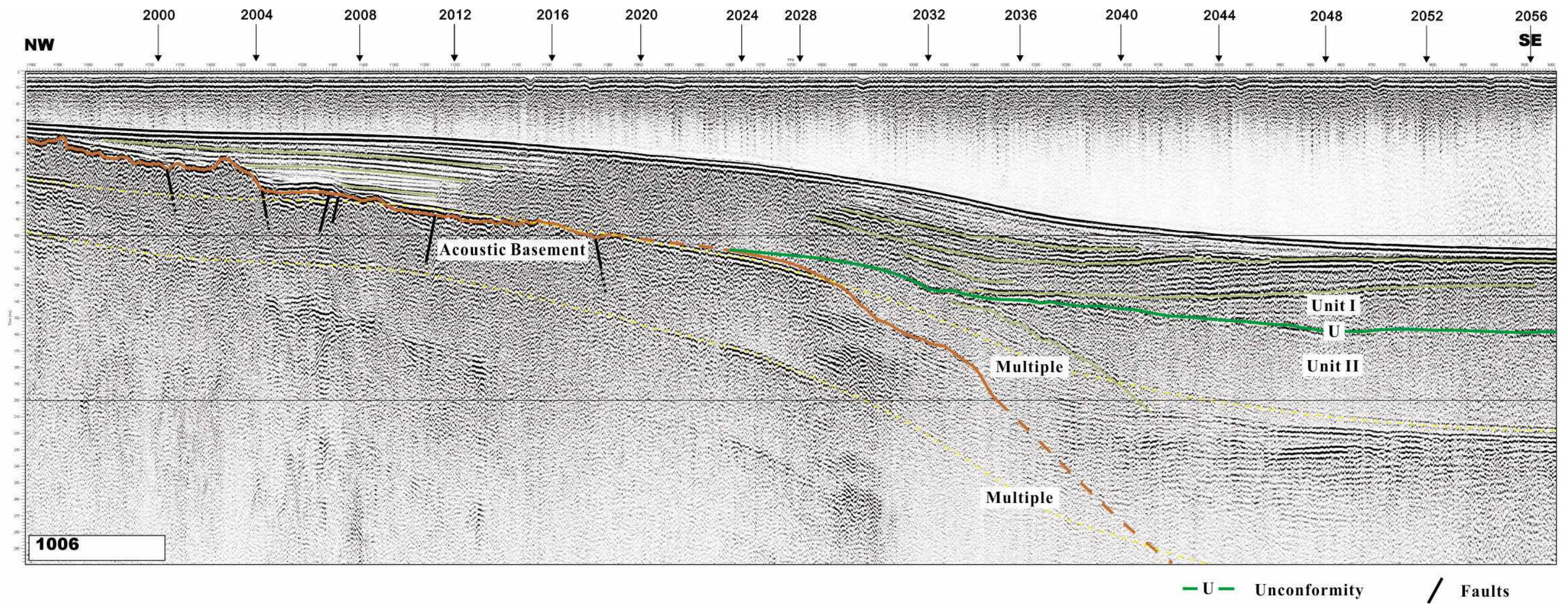
	한국수력원자력주식회사
	신고리 5,6호기
	예비안전성분석보고서
심부 스파커 탄성과 단면도 (측선 : 1002, 측선위치는 그림 2.5-175 참조)	
그림 2.5-201	





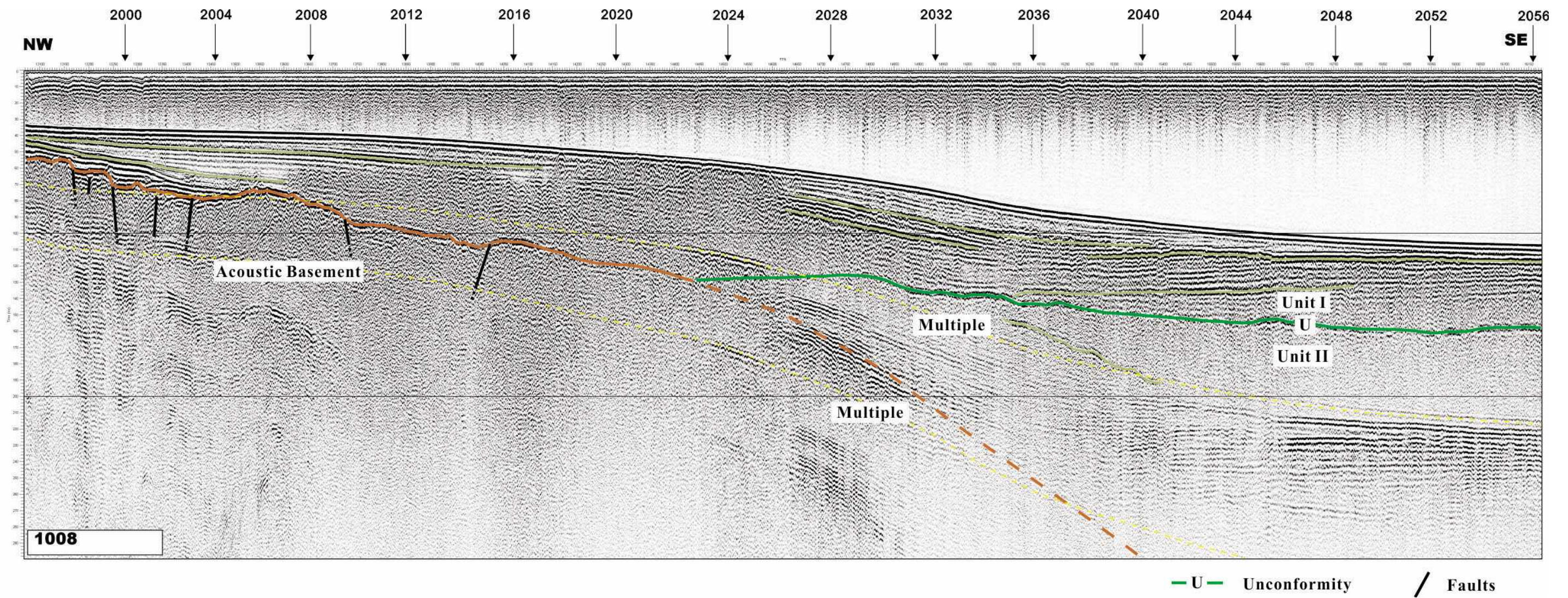
	<p>한국수력원자력주식회사 신고리 5,6호기 예비안전성분석보고서</p>
	<p>심부 스파커 탄성과 단면도 (측선 : 1004, 측선위치는 그림 2.5-175 참조)</p>
	<p>그림 2.5-202</p>





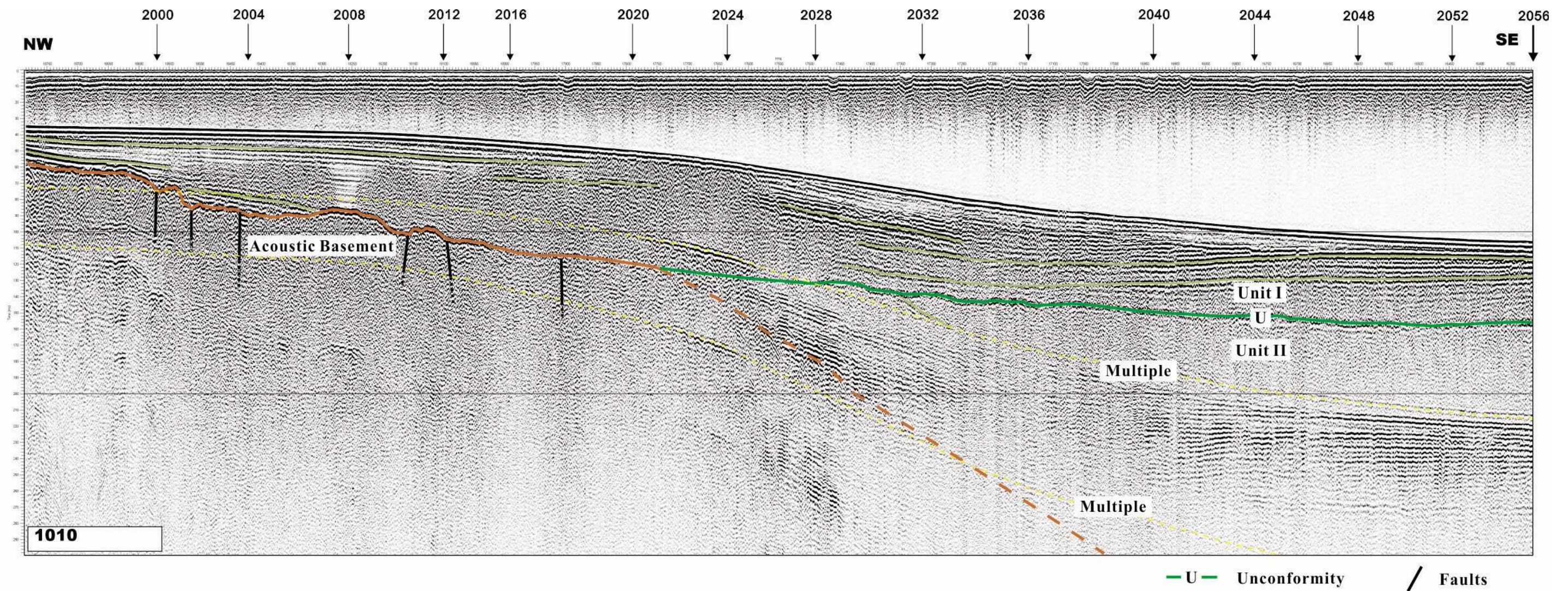
	<p>한국수력원자력주식회사 신고리 5,6호기 예비안전성분석보고서</p>
<p>심부 스파커 탄성과 단면도 (측선 : 1006, 측선위치는 그림 2.5-175 참조)</p>	
<p>그림 2.5-203</p>	





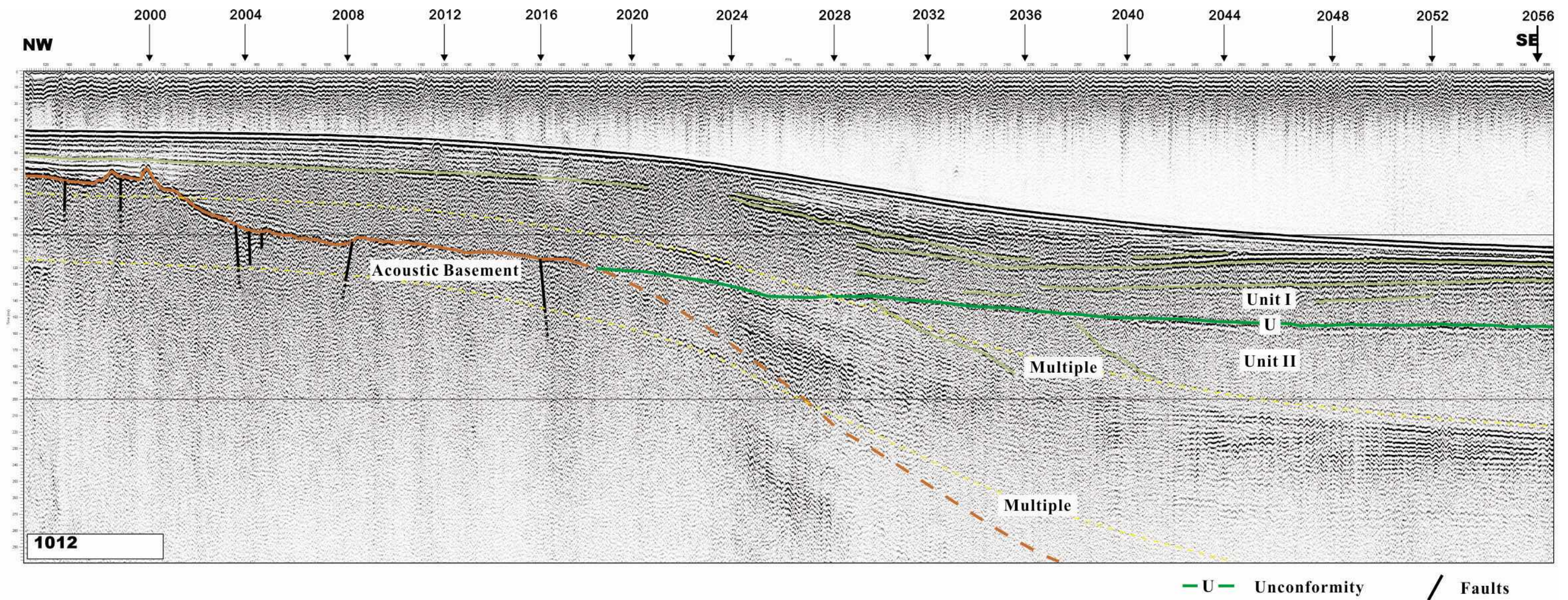
	<p>한국수력원자력주식회사 신고리 5,6호기 예비안전성분석보고서</p>
<p>심부 스파커 탄성과 단면도 (측선 : 1008, 측선위치는 그림 2.5-175 참조)</p>	
<p>그림 2.5-204</p>	






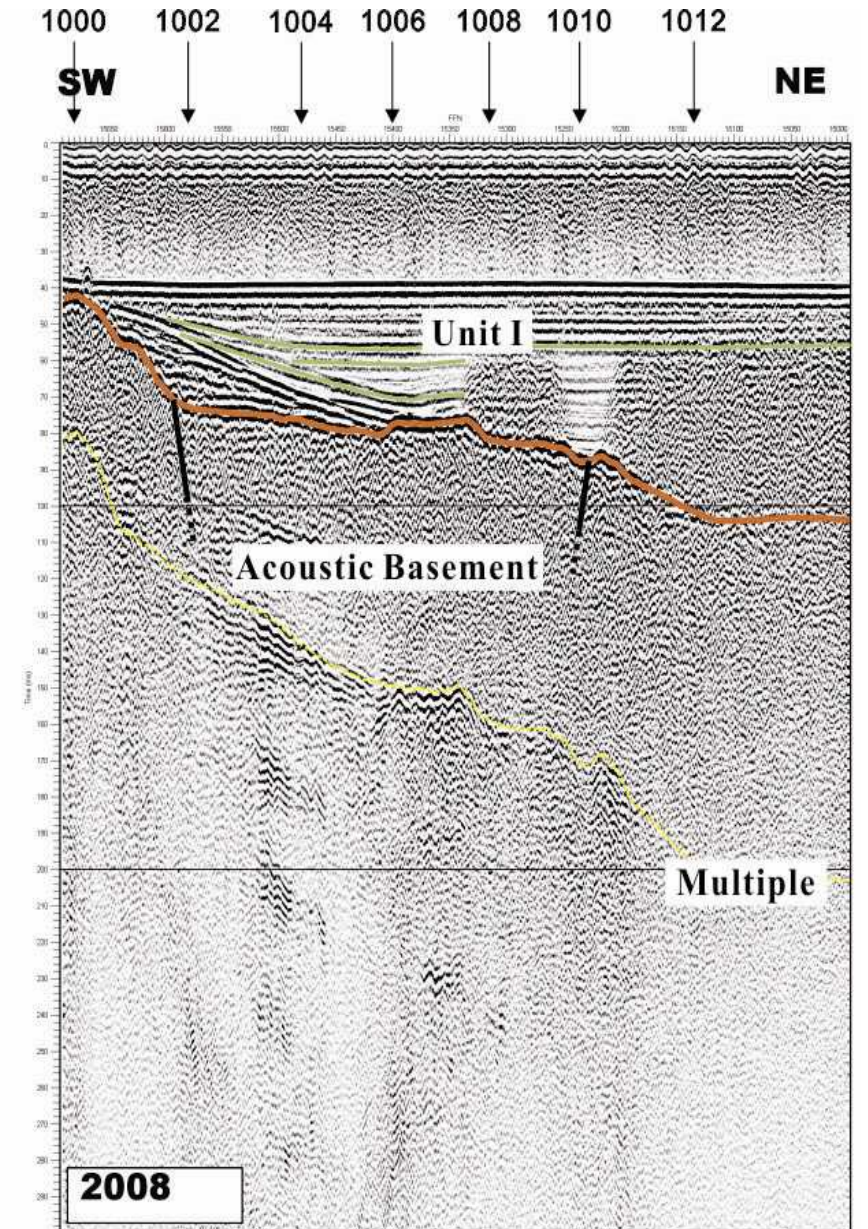
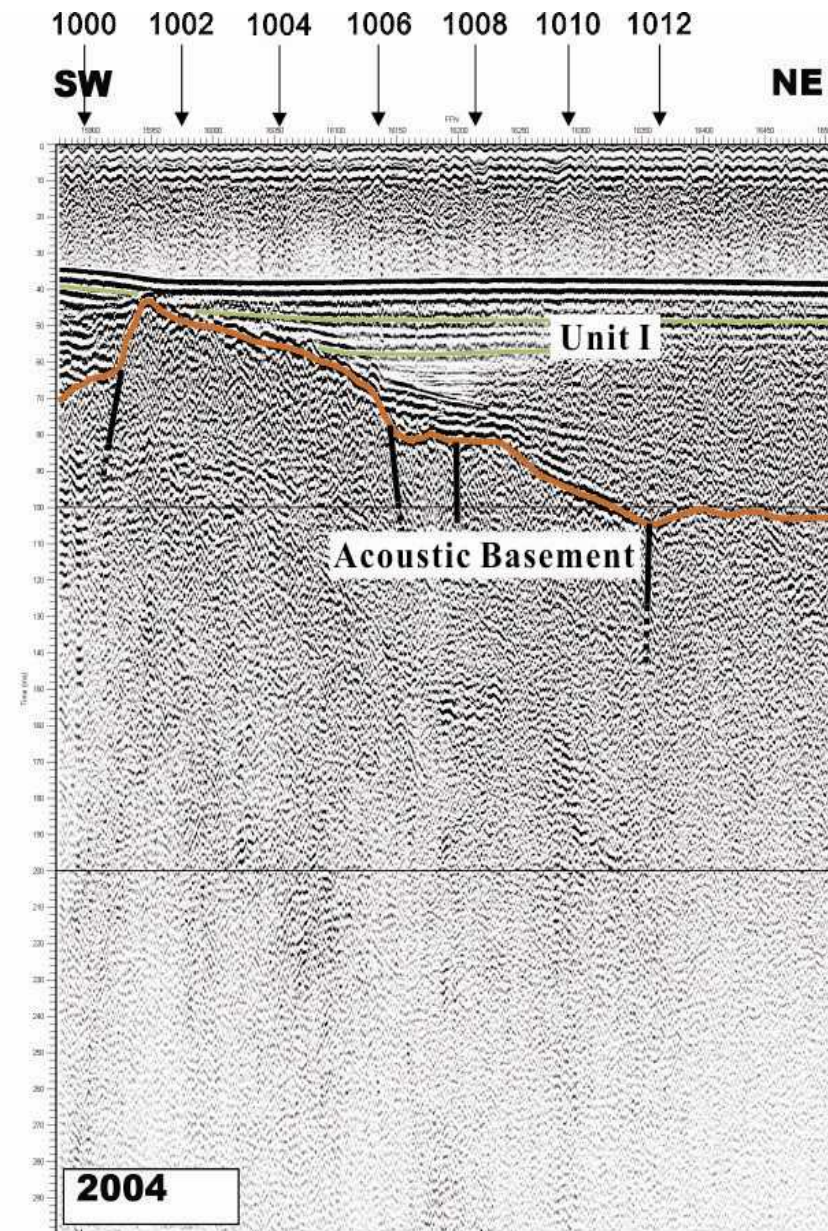
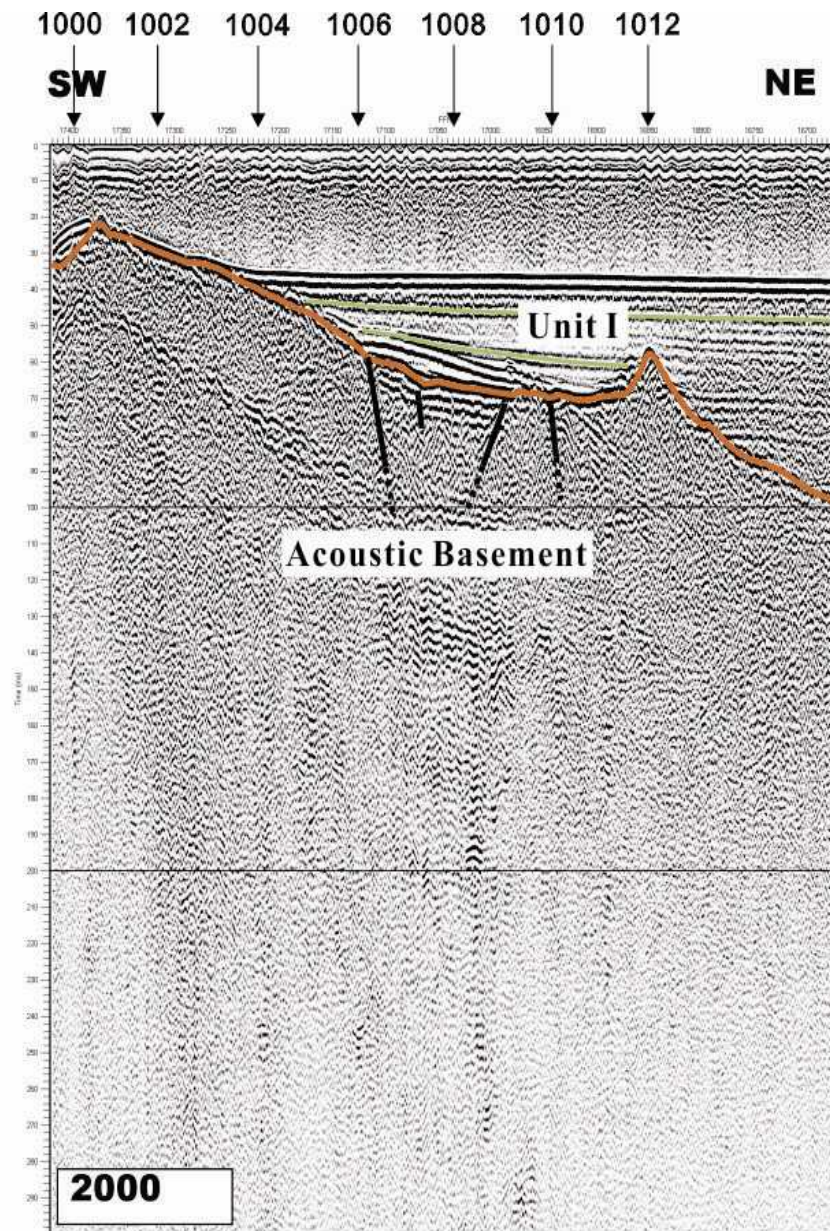
	<p>한국수력원자력주식회사 신고리 5,6호기 예비안전성분석보고서</p>
<p>심부 스파커 탄성과 단면도 (측선 : 1010, 측선위치는 그림 2.5-175 참조)</p>	
<p>그림 2.5-205</p>	





	한국수력원자력주식회사
	신고리 5,6호기
	예비안전성분석보고서
심부 스파커 탄성과 단면도 (측선 : 1012, 측선위치는 그림 2.5-175 참조)	
그림 2.5-206	





/ Faults

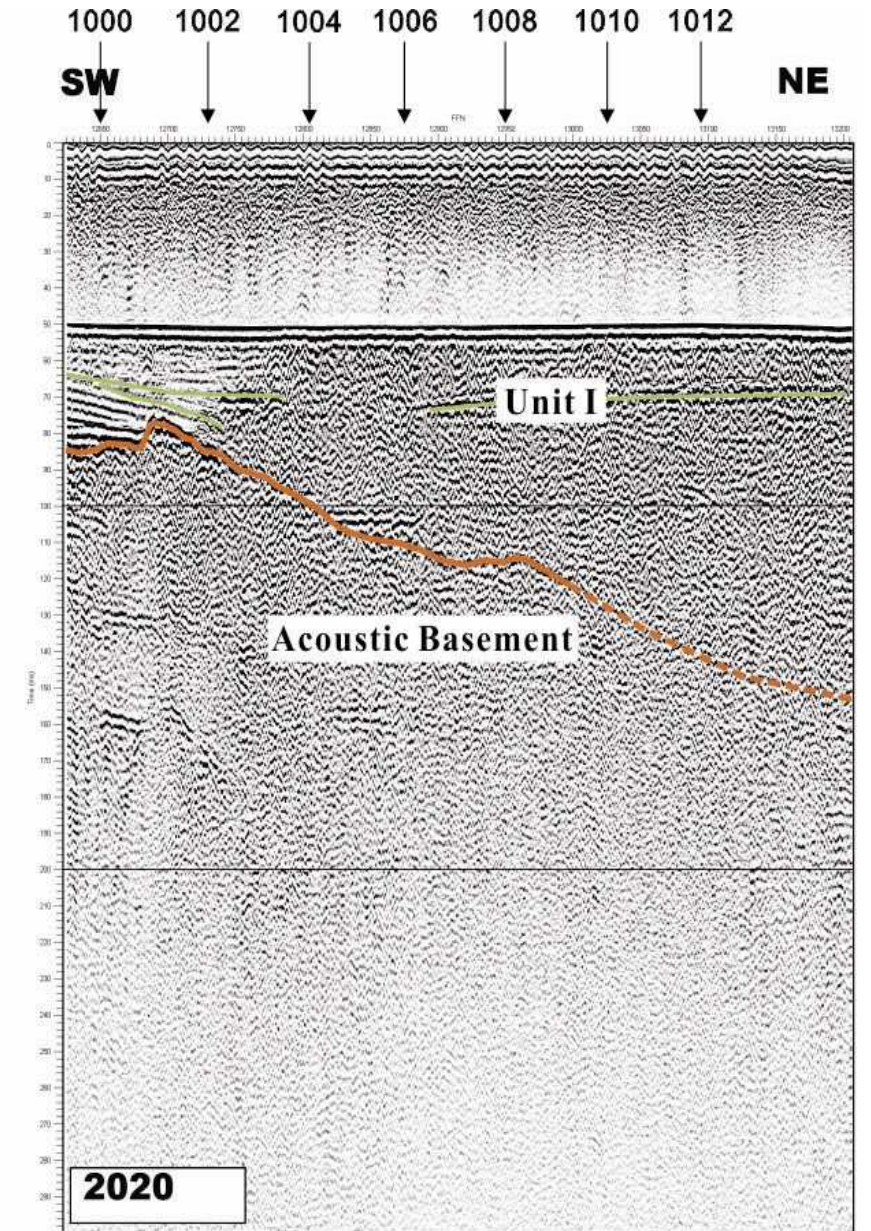
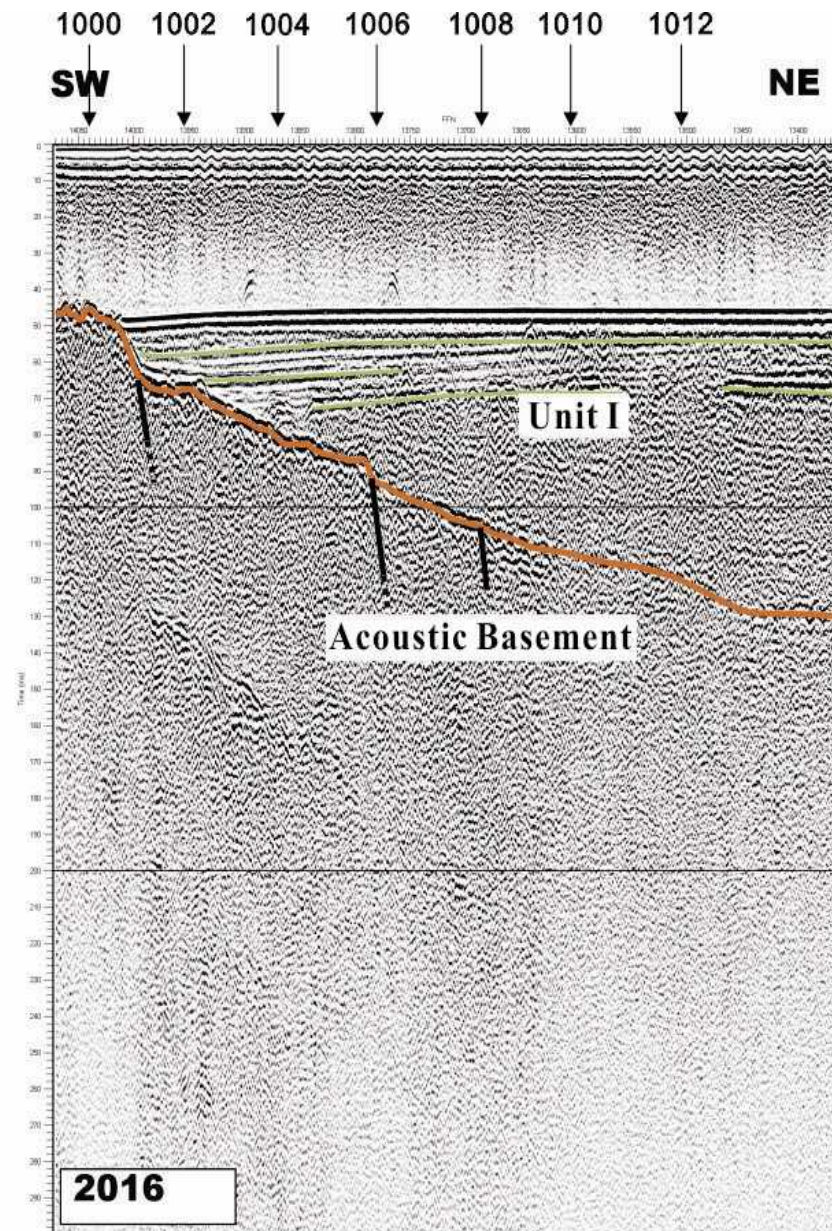
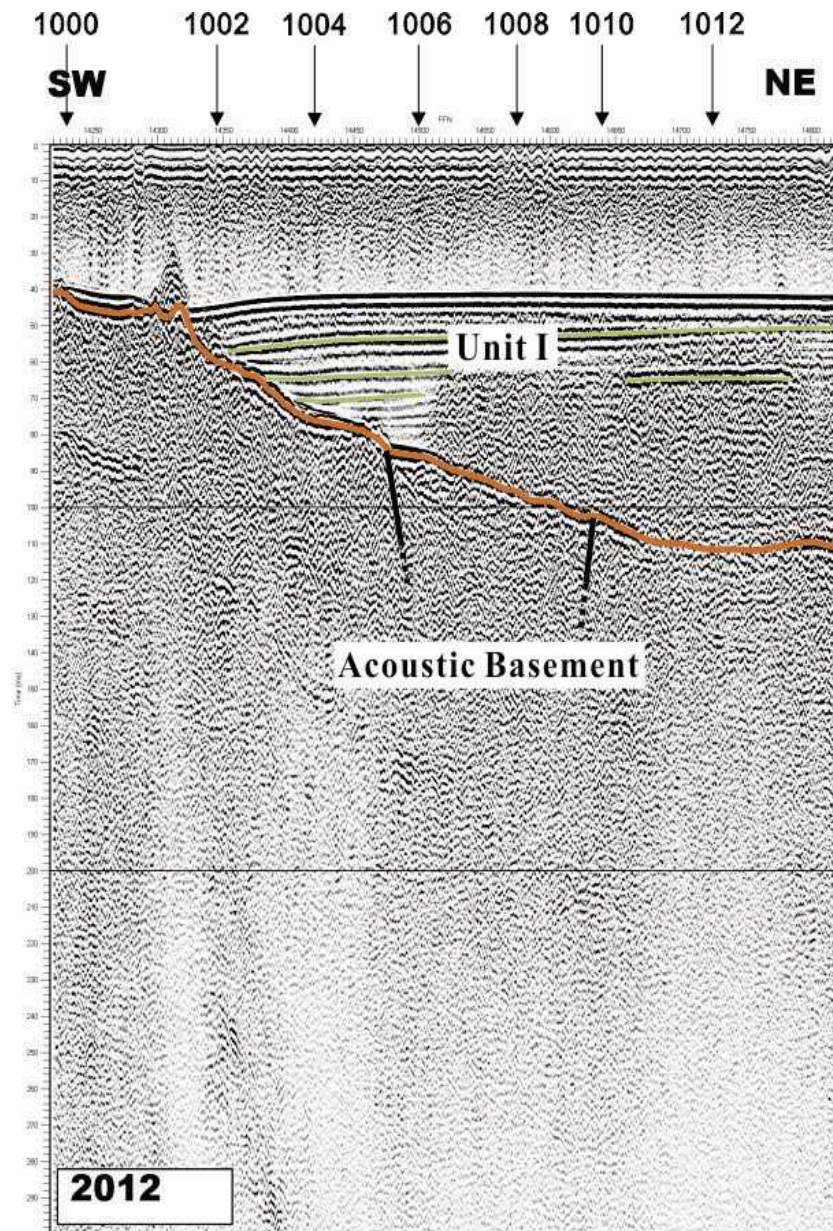


한국수력원자력주식회사  
신고리 5,6호기  
예비안전성분석보고서

심부 스파커 탄성과 단면도  
(측선 : 2000, 2004, 2008,  
측선위치는 그림 2.5-175 참조)

그림 2.5-207





/ Faults

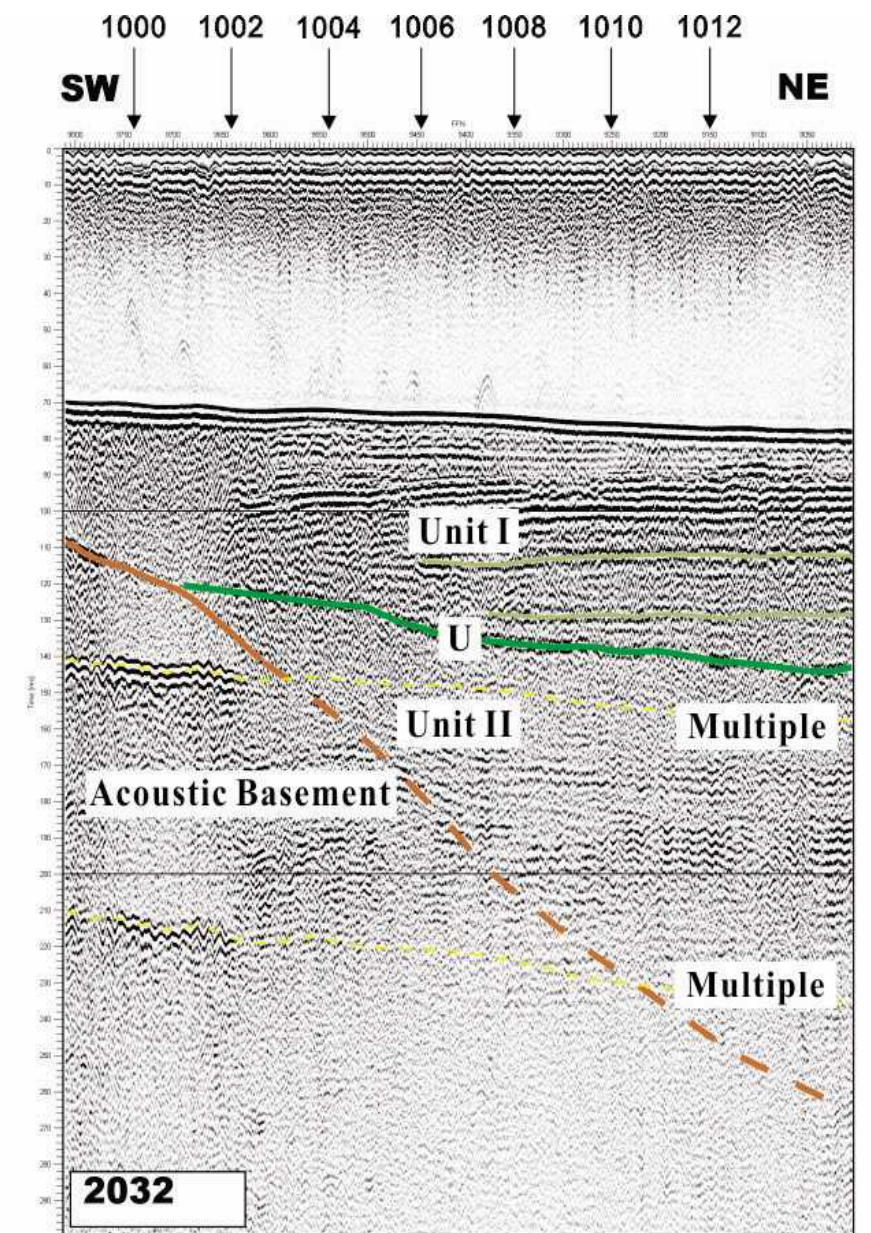
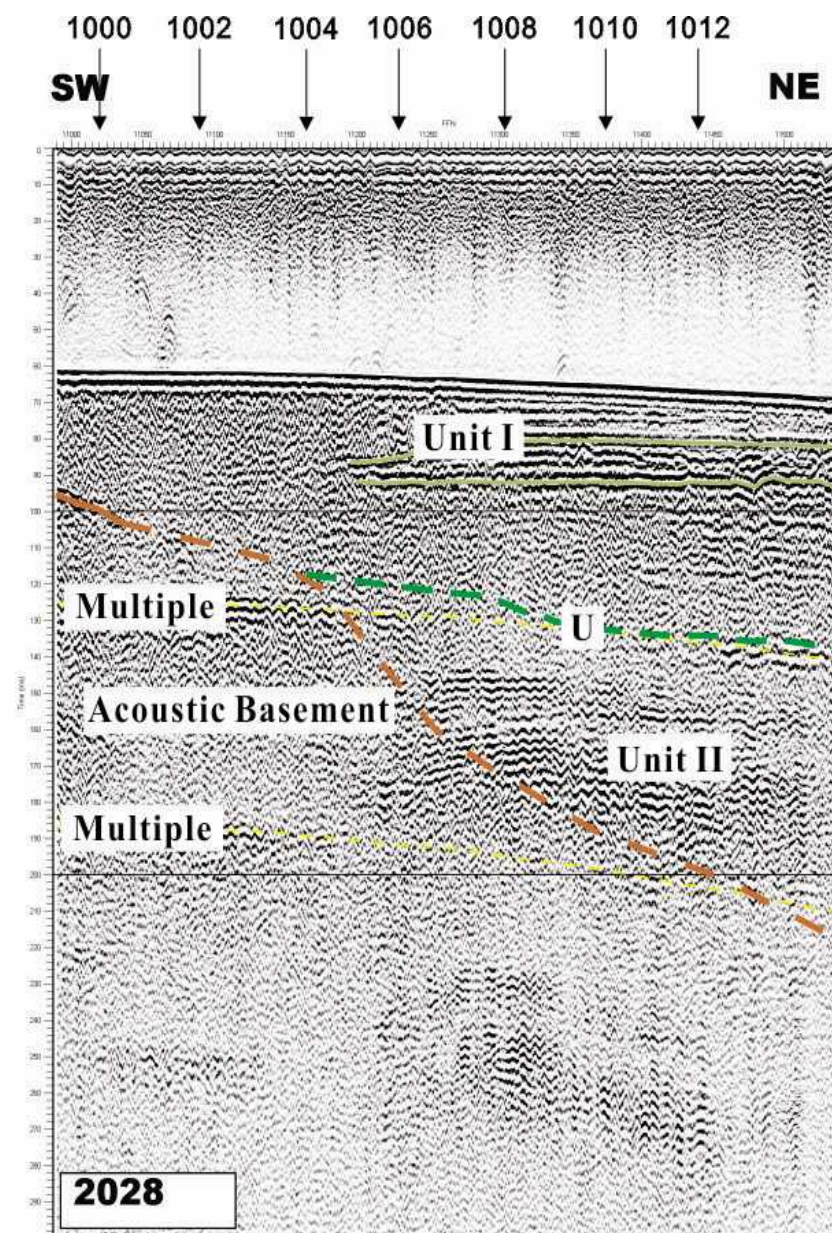
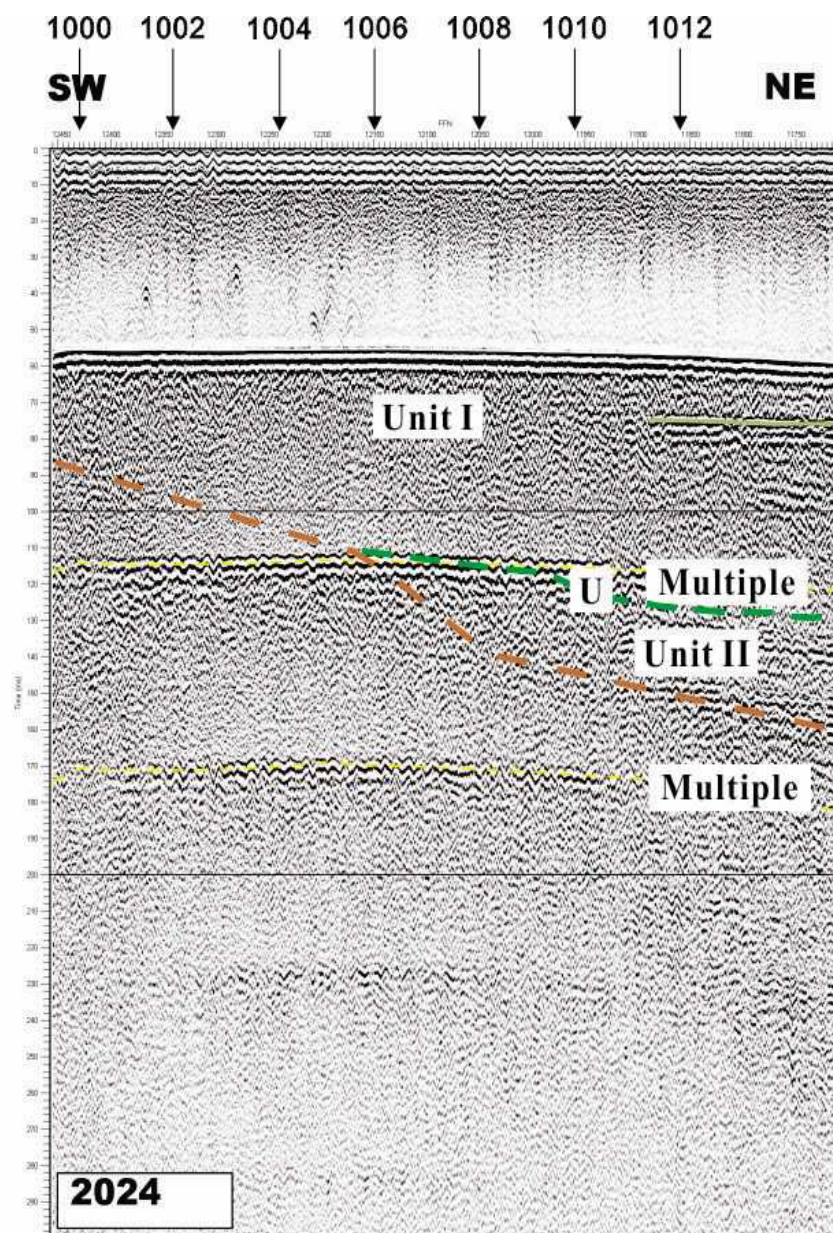


한국수력원자력주식회사  
신고리 5,6호기  
예비안전성분석보고서

심부 스파커 탄성과 단면도  
(측선 : 2012, 2016, 2020,  
측선위치는 그림 2.5-175 참조)

그림 2.5-208





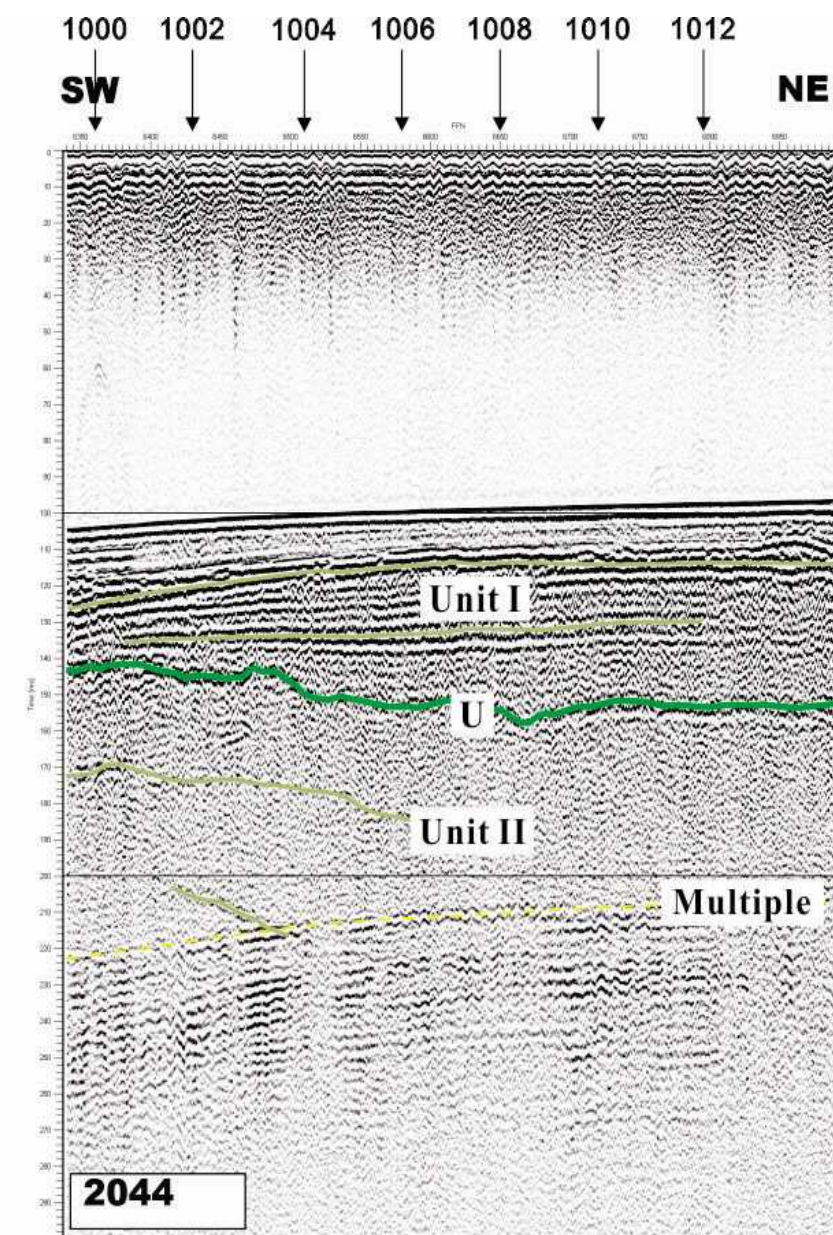
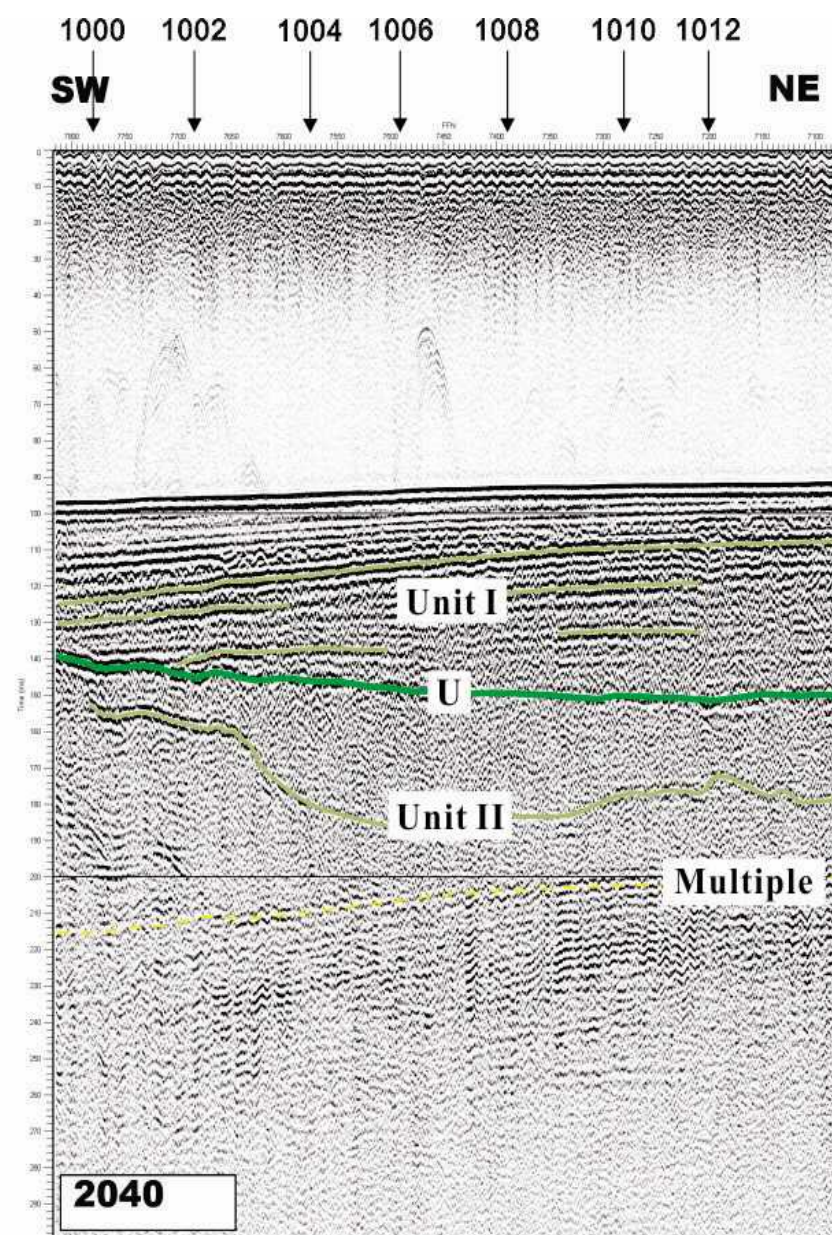
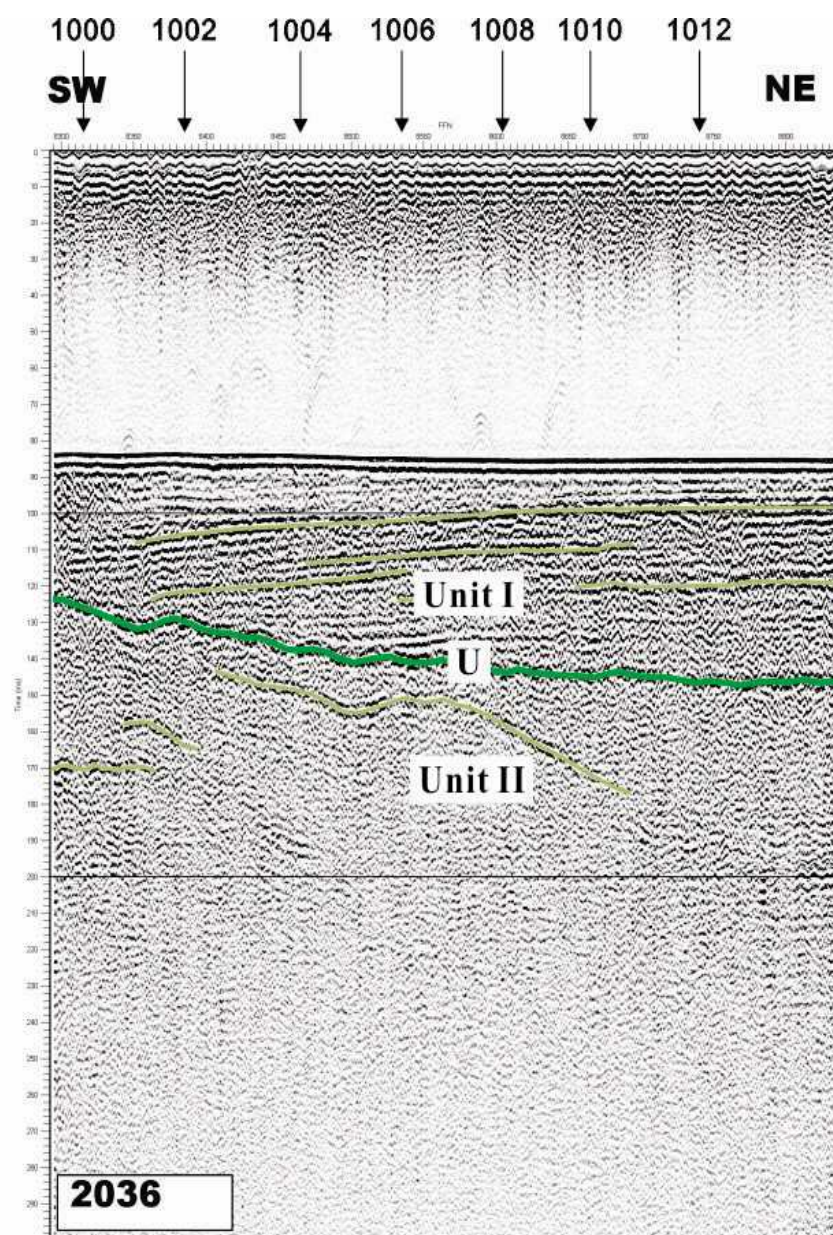
— U — Unconformity

한국수력원자력주식회사  
신고리 5,6호기  
예비안전성분석보고서


심부 스파커 탄성파 단면도  
(측선 : 2024, 2028, 2032,  
측선위치는 그림 2.5-175 참조)

그림 2.5-209





— U — Unconformity

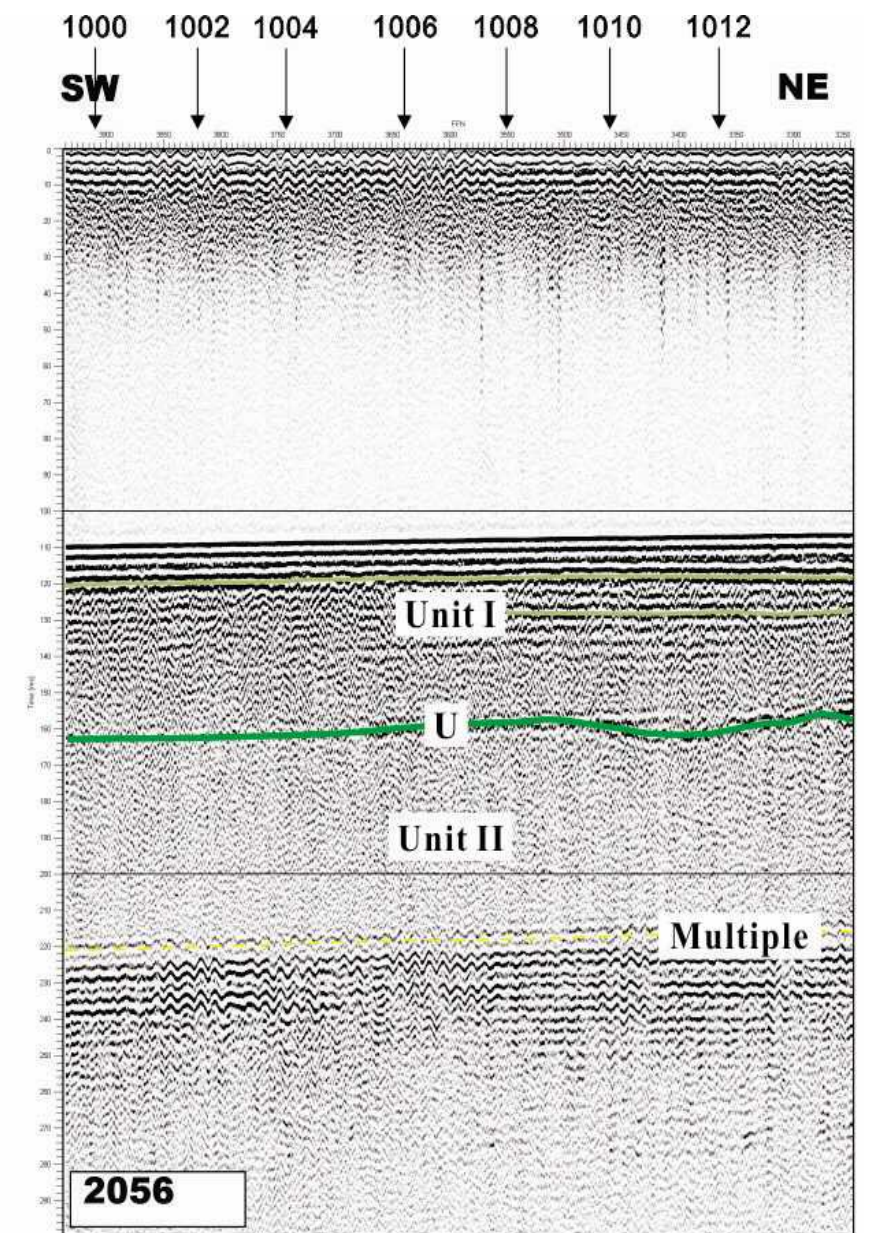
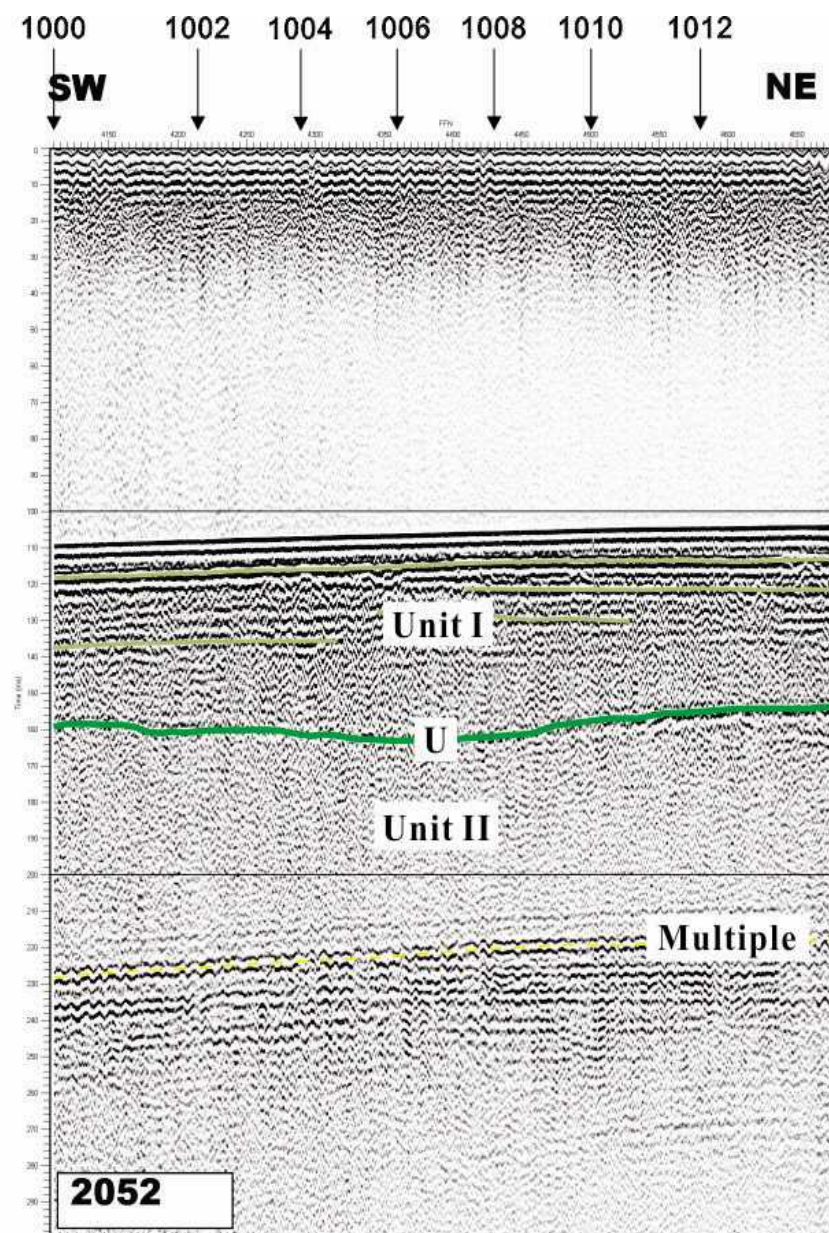
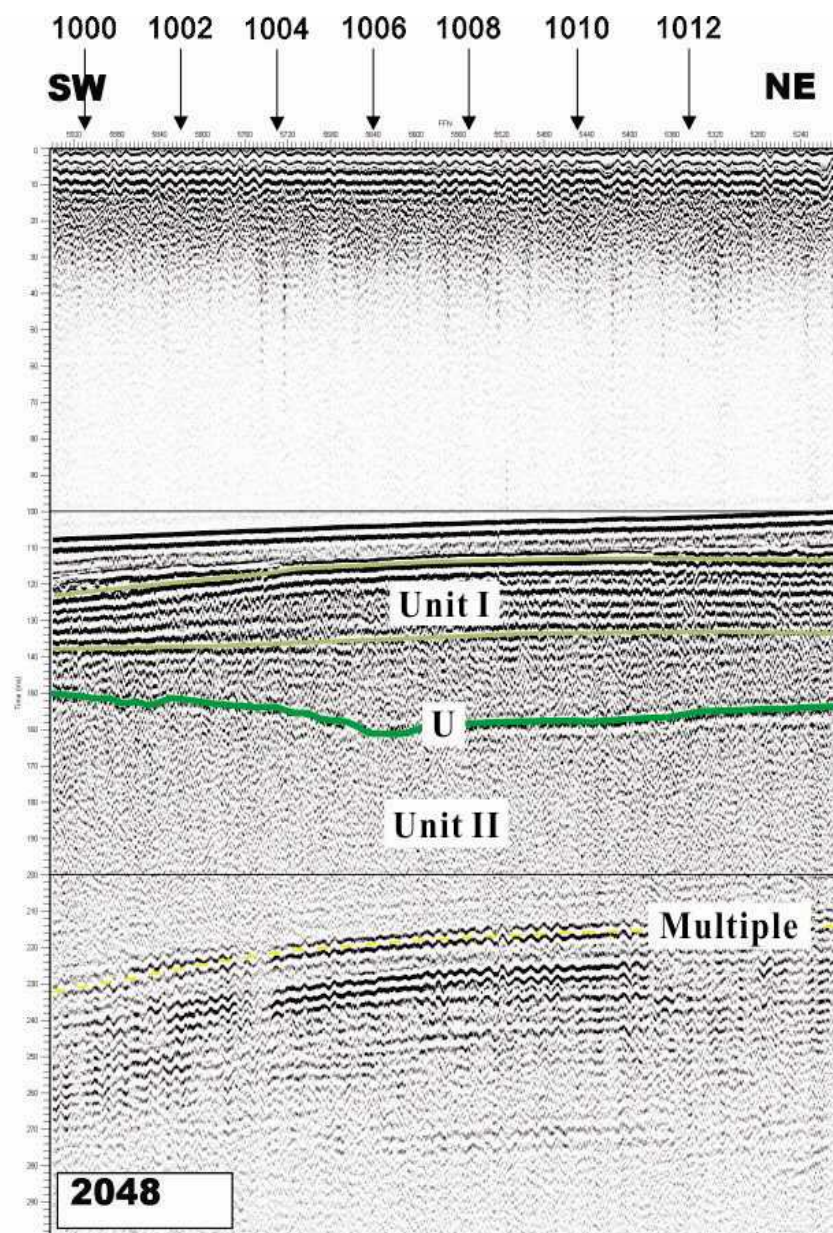


한국수력원자력주식회사  
신고리 5,6호기  
예비안전성분석보고서


심부 스파커 탄성과 단면도  
(측선 : 2036, 2040, 2044,  
측선위치는 그림 2.5-175 참조)

그림 2.5-210





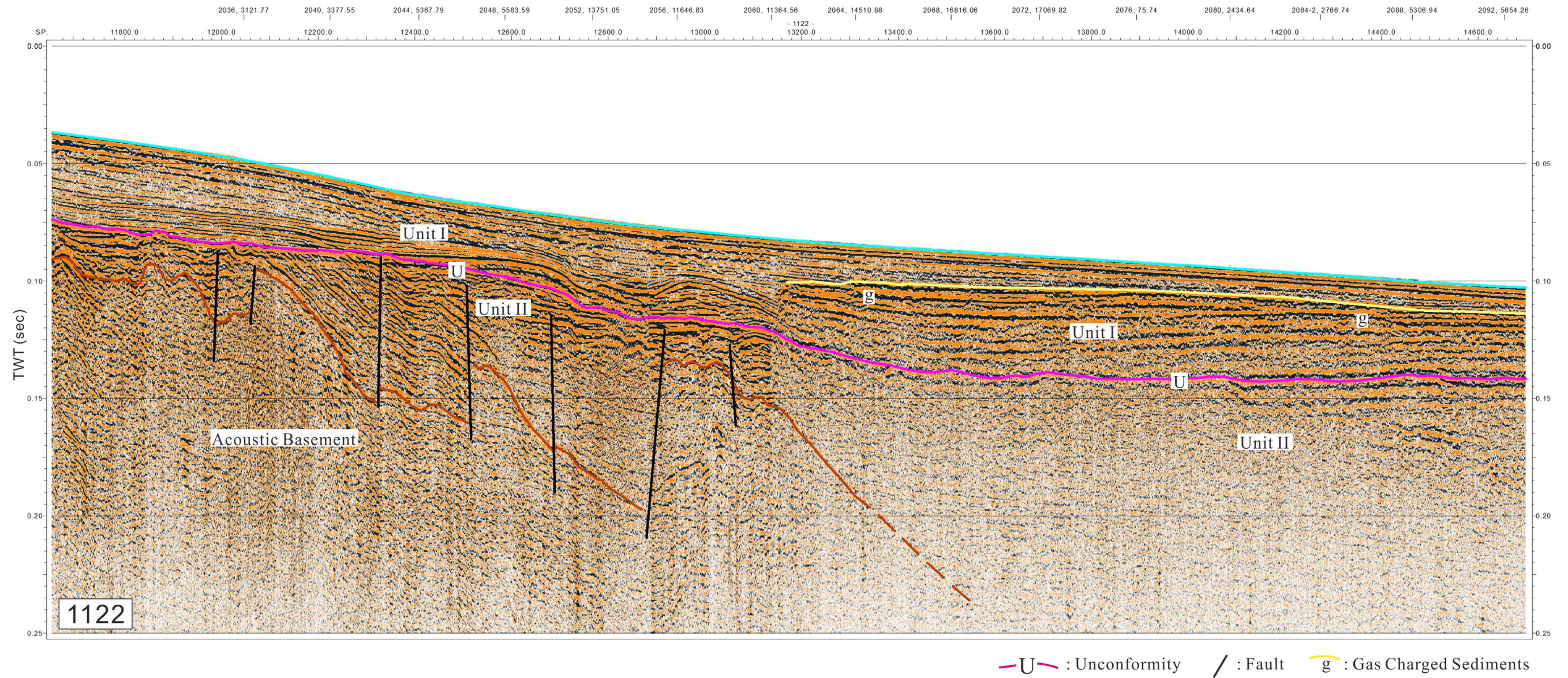
— U — Unconformity


	한국수력원자력주식회사
	신고리 5,6호기
	예비안전성분석보고서
심부 스파커 탄성과 단면도 (측선 : 2048, 2052, 2056, 측선위치는 그림 2.5-175 참조)	
그림 2.5-211	



NW

SE



	한국수력원자력주식회사 신고리 5,6호기 예비안전성분석보고서
	심부 스팩커 탄성파 단면도 (측선 : 1122)
	그림 2.5-211a